

**ФЕДЕРАЛЬНОЕ ГОСУДАРСТВЕННОЕ БЮДЖЕТНОЕ
ОБРАЗОВАТЕЛЬНОЕ УЧРЕЖДЕНИЕ ВЫСШЕГО ОБРАЗОВАНИЯ
«СИБИРСКИЙ УНИВЕРСИТЕТ ВОДНОГО ТРАНСПОРТА»**

П Р И К А З

№ 311/общ

« 20 » сентября 2016 г.

Г О распределении полномочий и процессной модели СМК Г

В связи с изменением организационной структуры Университета (<http://smk.ssuwt.ru/media/security/stp/os2016.pdf>), с целью перераспределения полномочий и ответственности по видам деятельности и процессам системы менеджмента качества

ПРИКАЗЫВАЮ:

1 Утвердить прилагаемую модель системы менеджмента ФГБОУ ВО «СГУВТ»;

2 Утвердить прилагаемую матрицу ответственности по видам деятельности и процессам Университета;

3 Лицам, указанным в прилагаемых документах, в срок до 10.10.2016г. привести в соответствие свои должностные инструкции:

в качестве руководителей (Р) вида деятельности, процесса или процедуры – указав в разделе «должностные обязанности» пункты, направленные на планирование, определение критериев и методов оценки, определение целевых показателей развития соответствующего вида деятельности, процесса или процедуры, а так же ответственность за мониторинг и оценку данного вида деятельности, процесса или процедуры;

в качестве организаторов (О) процесса, подпроцесса или процедуры – указав в разделе «должностные обязанности» пункты, направленные на организацию процесса и/или соответствующего его этапа в виде конкретных мероприятий (например – планирует воспитательную работу факультета, или – организует промежуточную аттестацию и т.п.);

в качестве исполнителей (В) процесса, подпроцесса или процедуры – указав в разделе «должностные обязанности» пункты, направленные на выполнение конкретных мероприятий (например – выполняет промежуточную аттестацию, принимает экзамены и зачеты, контролирует текущую посещаемость студентов и т.п.)

4 Начальнику кадрово-правового управления (Бояго А.Н.) в срок до 10.10.2016 обеспечить соответствие должностных инструкции сотрудников прилагаемым документам - модели СМК и матрице ответственности.

5 Начальнику управления конвенционной подготовкой и дополнительным профессиональным образованием обеспечить контроль выполнения приказа.

И.о. ректора

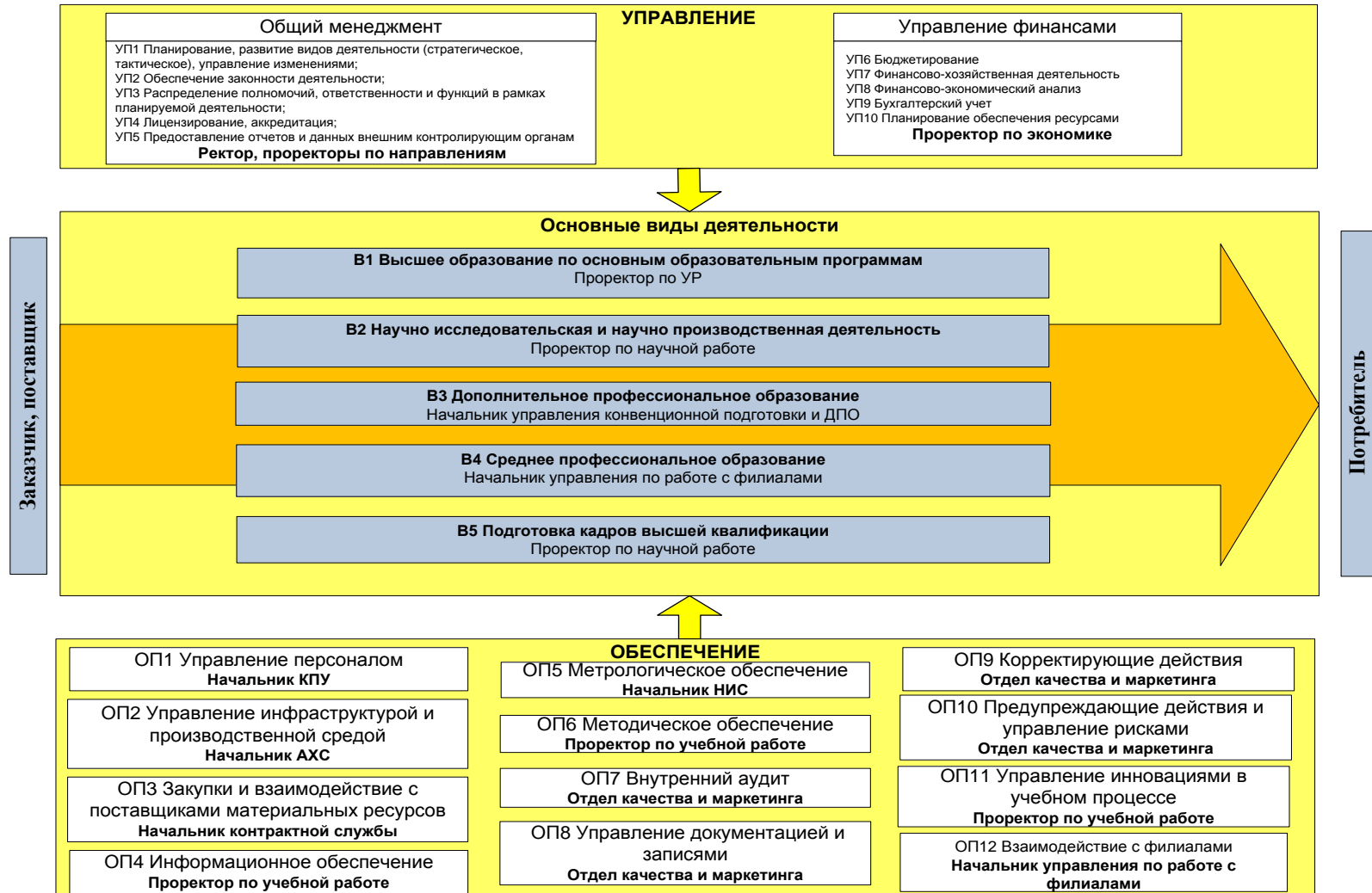


В.А. Глушен

Исполнитель: Рышко Юрий Иванович, тел. 2225225

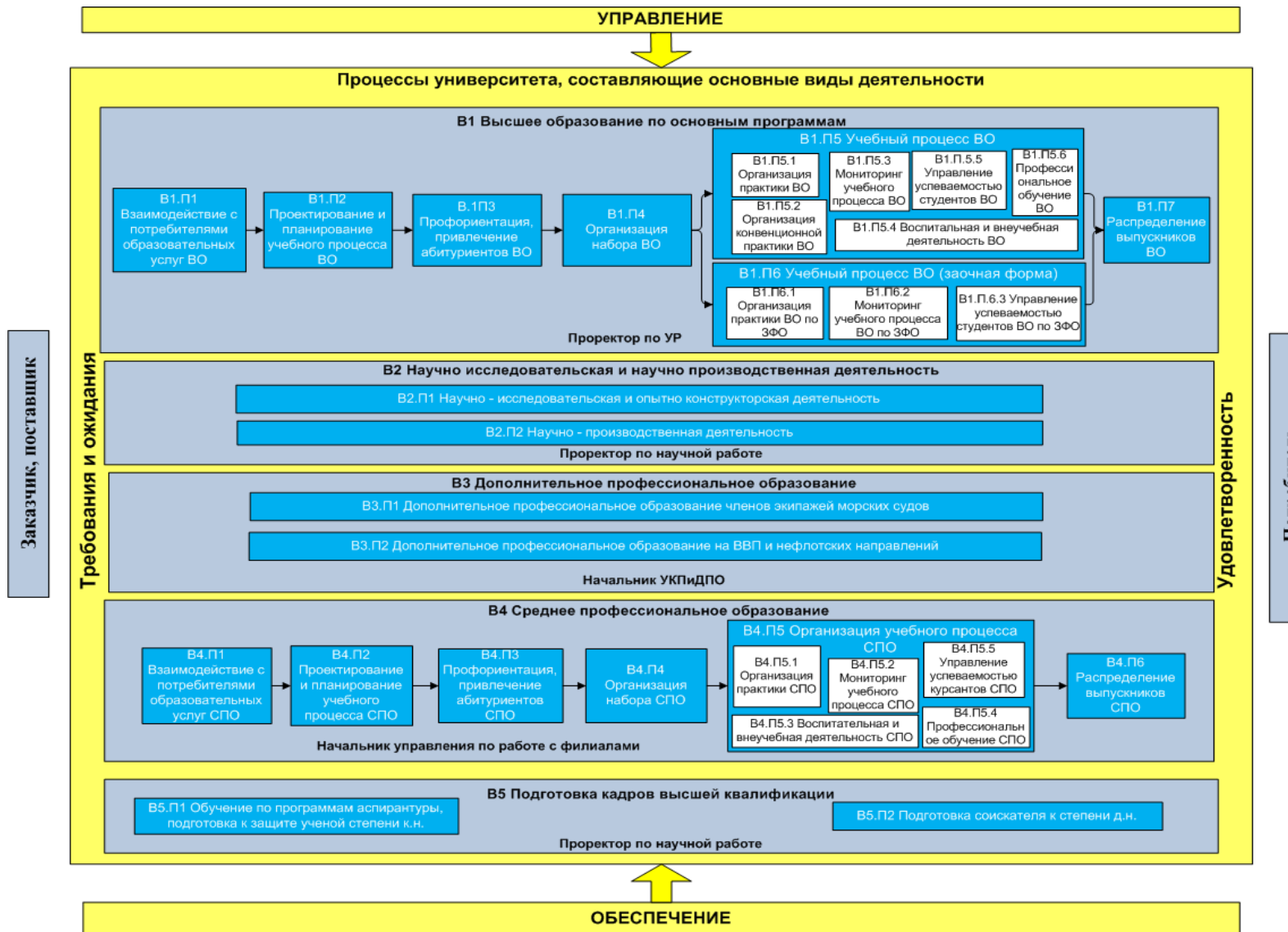
Модель системы менеджмента ФГБОУ ВО «СГУВТ»

Виды деятельности и их руководители, процедуры управления и обеспечения



Основные виды деятельности Университета, их обеспечение и управление (Пример обозначений: В1 – 1-й вид деятельности; УП2 – 2-я управляющая процедура; ОП1 – 1-я обеспечивающая процедура)

Процессы и подпроцессы системы менеджмента ФГБОУ ВО СГУВТ



Пример обозначений: V1 – 1-й вид деятельности; V1.П1 – 1-й процесс, 1-го вида деятельности; V1.П5.1 – 1-й подпроцесс, 5-го процесса, 1-го вида деятельности)

Подразделения	Проректор по УР	Проректор по НР	Проректор по Экономике	Управление по работе с филиалами (ЗОиСПО, ЦКРУ, филиалы)	Управление конвенционной подготовкой и ДПО (ОКиМ, ОП, ЦДПО, Лицей)	Центр информационных технологий	Учебно-методический отдел	Факультеты очного обучения	Факультет заочного образования и СПО	Новосибирское командное речное училище (НКРУ)	Кафедры	Управление по социальной и воспитательной работе	Контрактная служба	Кадрово-правовое управление	Библиотека	Издательство	Административно-хозяйственная служба	Служба по организации НИР и ИД (Издательство, метрологическая служба)	Плановый отдел	Бухгалтерия	Факультет направлений подготовки специалистов высшей квалификации
Условные обозначения в матрице: Р – руководит процессом, подпроцессом, процедурой, О – организует этапы процесса, подпроцесса, процедуры, В – выполняет работы по данному процессу, подпроцессу, процедуре																					
полномочий, ответственности и функций в рамках планируемой деятельности																					
УП4 Лицензирование, аккредитация	Р	О		О	О	В	О	О	О	О,В	В	В			В			В			О,В
УП5 Предоставление отчетов и данных внешним контролирующим органам	Р	О	О	О	О	В	В	В	В	В	В	О	В	В	В	В	В	В			В
УП6 Бюджетирование			Р																О, В	О, В	
УП7 Финансово-хозяйственная деятельность	О	О	Р	О	О	В	О	О	О	О,В	В	В	В	В	В	В	О, В	В	О, В	О, В	О,В
УП8 Финансово-экономический анализ			Р															О, В	В		
УП9 Бухгалтерский учет			Р																	О, В	
УП10 Планирование обеспечения ресурсами	О	О	Р, О,	О	О	В	О	О	О	О,В	В	В	В	В	В	В	О, В	В			В

Подразделения	Проректор по УР	Проректор по НР	Проректор по Экономике	Управление по работе с филиалами (ЗОиСПО, ЦКРУ, филиалы)	Управление конвенционной подготовкой и ДПО (ОКиМ, ОП, ЦДПО, Лицей)	Центр информационных технологий	Учебно-методический отдел	Факультеты очного обучения	Факультет заочного образования и СПО	Новосибирское командное речное училище (НКРУ)	Кафедры	Управление по социальной и воспитательной работе	Контрактная служба	Кадрово-правовое управление	Библиотека	Издательство	Административно-хозяйственная служба	Служба по организации НИР и ИД (Издательство, метрологическая служба)	Плановый отдел	Бухгалтерия	Факультет направлений подготовки специалистов высшей квалификации
Условные обозначения в матрице: Р – руководит процессом, подпроцессом, процедурой, О – организует этапы процесса, подпроцесса, процедуры, В – выполняет работы по данному процессу, подпроцессу, процедуре																					
ОП1 Управление персоналом	О	О	О	О	О	В	В	В	В	В	В	В	В	Р	В	В	О, В	В			В
ОП2 Управление инфраструктурой и производственной средой	В	В	В	В	В	В	В	В	В	В	В	В	В	В	В	В	Р, О, В	В			В
ОП3 Закупки и взаимодействие с поставщиками материальных ресурсов	В	В	Р	В	В	В	В	В	В	В	В	В	О	В	В	В	В	В			В
ОП4 Информационное обеспечение	Р	О	О	О	О, В	О, В	О	О	О	О, В	В	В	В	О, В	О, В	В	В	О, В			О, В
ОП5 Метрологическое обеспечение		Р									В						О, В	О, В			
ОП6 Методическое обеспечение	Р						О	О	О	О, В	В				В	В					
ОП7 Внутренний аудит	В	В	В	В	Р, О, В	В	В	В	В	В	В	В	В	В	В	В	В	В			В
ОП8 Управление документацией и записями	В	В	В	В	Р, О	В	В	В	В	В	В	В	В	О	В	В	В	В			В

