

УТВЕРЖДАЮ
Ректор НГАВТ

_____ **Рагулин И.А.**

Одобрено Ученым советом 05/04/10

ОТЧЕТ
ПО МАРКЕТИНГОВЫМ ИССЛЕДОВАНИЯМ ФГОУ ВПО «НГАВТ»
ЗА 2009/10 УЧ. ГОД

Составил начальник отдела маркетинга
Коновалов В.В.

НОВОСИБИРСК 2010

1 РЕЙТИНГ СПЕЦИАЛЬНОСТЕЙ АКАДЕМИИ

Положение в рейтинге	Наименование специальности	Количество вакантных мест	Число предприятий	Средняя заработная плата, тыс. руб.	Обеспечение жильем	Социальный пакет
1	«Судовождение»	173	7	40	нет	Есть
2	«Эксплуатация судовых энергетических установок»	165	8	40	нет	Есть
3	«Эксплуатация судового электрооборудования и средств автоматики»	36	5	40	нет	Есть
4	«Кораблестроение»	28	6	10	да	Есть
5	«Гидротехническое строительство»	25	5	18	да	Есть
6	«Защита в чрезвычайных ситуациях»	22	5	18	нет	Есть
7	«Судовые энергетические установки»	21	4	10	да	Есть
8	«Техническая эксплуатация судов и судового оборудования»	19	3	10	да	Есть
9	«Электропривод и автоматика промышленных установок и технологических комплексов»	18	4	10	да	Есть
10	«Информационные системы и технологии»	17	5	15	нет	Есть
11	«Инженерная защита ок-	15	3	12	нет	Есть

Положение в рейтинге	Наименование специальности	Количество вакантных мест	Число предприятий	Средняя заработная плата, тыс. руб.	Обеспечение жильем	Социальный пакет
	ружающей среды»					
12	«Комплексное использование и охрана водных ресурсов»	15	4	12	нет	Есть
13	«Эксплуатация перегрузочного оборудования портов и транспортных терминалов»	12	2	12	да	Есть
14	«Экономика и управление на предприятии (транспорте)»	10	2	10	да	Есть
15	«Организация перевозок и управление на транспорте (водном)»	9	2	12	да	Есть
Итого (по специальностям)*:		585				
Итого фактически:		404				

*-с учетом повтора мест без точного указания специальности

2 КАДРОВОЕ ОБЕСПЕЧЕНИЕ ПРЕДПРИЯТИЙ ВОДНОГО ТРАНСПОРТА

2.1 Данные по кадровой политике предприятия

Наименование организации	Должности, на которые принимались молодые специалисты за последние 5 лет	Наименование специальности по диплому	Какие вузы готовили специалиста
ОАО «Сахалинское морское пароходство»	Четвертый механик	Эксплуатация СЭУ, инженер-механик, техник-механик	ФГОУ ВПО «НГАВТ» ФГОУ ВПО «МГУ им. Невельского» Сахалинский филиал МГУ (г. Холмск)
ОАО «Сахалинское морское пароходство»	Третий помощник капитана	Морское судоходство, инженер-судоводитель, техник-судоводитель	ФГОУ ВПО «НГАВТ» ФГОУ ВПО «МГУ им. Невельского» Сахалинский филиал МГУ (г. Холмск)
ОАО «Сахалинское морское пароходство»	Электромеханик	Эксплуатация судового электрооборудования и средств автоматики, электропривод и автоматика инженер-электромеханик,	ФГОУ ВПО «НГАВТ»
ФГУ «Обь-Иртышводпуть»	Конструктор технического отдела	Эксплуатация СЭУ	ФГОУ ВПО «НГАВТ»
Ханты-Мансийское окружное управление ВПиС	Инженер-инспектор по движению флота и диспетчерскому регулированию	Инженер по организации перевозок и управлению на транспорте	ФГОУ ВПО «НГАВТ»
Ханты-Мансийское окружное управление ВПиС	Инженер-диспетчер	Инженер по организации перевозок и управлению на транспорте	ФГОУ ВПО «НГАВТ»
ОАО «Северреч-флот»	Инженер службы судового хозяйства	Кораблестроение	ФГОУ ВПО «НГАВТ»
ОАО «Северреч-флот»	Экономист	Экономика и управление на предприятии	ФГОУ ВПО «НГАВТ»
ОАО «Северреч-флот»	Инженер по труду	Экономика и управление на предприятии	ФГОУ ВПО «НГАВТ»

Наименование организации	Должности, на которые принимались молодые специалисты за последние 5 лет	Наименование специальности по диплому	Какие вузы готовили специалиста
ОАО «Северреч-флот»	Диспетчер	Экономика и управление на предприятии	ФГОУ ВПО «НГАВТ» Тобольский филиал
ОАО «Иртышское пароходство»	Экономист планово-аналитической службы	Экономика и управление на предприятиях транспорта	ФГОУ ВПО «НГАВТ» Иртышский филиал
ОАО «Иртышское пароходство»	Механик-наставник службы судового хозяйства и промышленной деятельности	Эксплуатация СЭУ	ФГОУ ВПО «НГАВТ» Иртышский филиал
ОАО «Иртышское пароходство»	Инженер службы перевозок и движения флота	Организация перевозок и управление на транспорте	ФГОУ ВПО «НГАВТ» Иртышский филиал
ОАО «Иртышское пароходство»	Инженер службы перевозок и движения флота	Экономика и управление на предприятиях транспорта	ФГОУ ВПО «НГАВТ» Иртышский филиал
ОАО «Иртышское пароходство»	Экономист планово-аналитической службы	Экономика и управление на предприятиях транспорта	ФГОУ ВПО «НГАВТ» Иртышский филиал
ОАО «Иртышское пароходство»	Экономист финансового отдела	Экономика и управление на предприятиях транспорта	ФГОУ ВПО «НГАВТ» Иртышский филиал
ОАО «Иртышское пароходство»	Секретарь-референт	Экономика и управление на предприятиях транспорта	ФГОУ ВПО «НГАВТ» Иртышский филиал
ОАО «Иртышское пароходство»	Бухгалтер централизованной бухгалтерии	Экономика и управление на предприятиях транспорта	ФГОУ ВПО «НГАВТ» Иртышский филиал
ОАО «Иртышское пароходство»	Инженер-конструктор	Кораблестроение	ФГОУ ВПО «НГАВТ»
ОАО «Иртышское пароходство»	Экономист по труду отдела кадров	Экономика и управление на предприятиях транспорта	ФГОУ ВПО «НГАВТ» Иртышский филиал
ОАО «Иртышское пароходство»	Слесарь-ремонтник	Эксплуатация СЭУ	ФГОУ ВПО «НГАВТ» Иртышский филиал
ОАО «Иртышское пароходство»	Старший мастер участка производственного цеха	Технология машиностроения	Сибирская государственная автомобильно-дорожная академия
ОАО «Иртышское пароходство»	Инженер-контруктор технического отдела	Технология машиностроения	Омский ГТУ
ОАО «Иртышское пароходство»	Начальник транспортного участка	Подъемно-транспортные строительные дорожные машины и оборудование	Сибирская государственная автомобильно-дорожная академия

Наименование организации	Должности, на которые принимались молодые специалисты за последние 5 лет	Наименование специальности по диплому	Какие вузы готовили специалиста
ОАО «Иртышское пароходство»	Мастер корпусного участка	Эксплуатация СЭУ	ФГОУ ВПО «НГАВТ»
ОАО «Иртышское пароходство»	Инженер по организации управления производством	Экономика и управление на предприятиях транспорта	ФГОУ ВПО «НГАВТ»
ОАО «Иртышское пароходство»	Менеджер	Юриспруденция	НОУ ВПО «Омский юридический институт»
ФГУ «Ленское ГБУВПиС»	3 помощник капитана – 3 помощник механика	Судовождение	ФГОУ ВПО «НГАВТ» Якутский филиал
ФГУ «Ленское ГБУВПиС»	Начальник РИП	Судовождение	ФГОУ ВПО «НГАВТ» Омский филиал
ФГУ «Ленское ГБУВПиС»	3 помощник командира – 3 помощник механика	Судовождение	ФГОУ ВПО «НГАВТ» Якутский филиал

2.2 Потребности в кадрах предприятий отрасли

Организация	Должность	Кол-во	Факультет, специальность	Заработная плата, тыс. руб.	Примечание
ОАО «Ростовское ЦПКБ «Стапель»	Конструктор судокорпусной группы	3	К	от 10	<ul style="list-style-type: none"> —полный соцпакет —оплата найма жилья (1 комнатная квартира) иногородним —возмещение расходов по переезду в г.Ростов-на-Дону в размере 20 тыс. руб. —ежемесячная выплата компенсации на обустройство первые 6 месяцев по 2 тыс. руб. —ежемесячный оклад 10 тыс. руб +оплата процентов за выполненную работу (оплата труда работников максимальными размерами не ограничивается) для усиления материальной заинтересованности в эффективности и интенсивности труда установлена система надбавок, доплат и премий —оплата проезда по городу на работу и обратно к месту проживания —закрепление за наставником —программа профессиональной адаптации в организации —предоставление условий для эффективного освоения компьютерного проектирования, оснащение рабочего места современной оргтехникой —основное программное обеспечение «Компас»; «Office Word, Excel» —имеется Интернет, эл. почта —трудоустройство на общих основаниях без испытательного срока с условием расторжения трудового договора в течении одного года по инициативе работника —после одного года работы проводится аттестация для подтверждения или повышения квалификационной категории.
ОАО «Ростовское ЦПКБ «Стапель»	Конструктор судомеханической группы	3	С	от 10	<ul style="list-style-type: none"> —полный соцпакет —оплата найма жилья (1 комнатная квартира) иногородним —возмещение расходов по переезду в г.Ростов-на-Дону в размере 20 тыс. руб.

Организация	Должность	Кол-во	Факультет, специальность	Заработная плата, тыс. руб.	Примечание
					<ul style="list-style-type: none"> —ежемесячная выплата компенсации на обустройство первые 6 месяцев по 2 тыс. руб. —ежемесячный оклад 10 тыс. руб +оплата процентов за выполненную работу (оплата труда работников максимальными размерами не ограничивается) для усиления материальной заинтересованности в эффективности и интенсивности труда установлена система надбавок, доплат и премий —оплата проезда по городу на работу и обратно к месту проживания —закрепление за наставником —программа профессиональной адаптации в организации —предоставление условий для эффективного освоения компьютерного проектирования, оснащение рабочего места современной оргтехникой —основное программное обеспечение «Компас»; «Office Word, Excel» —имеется Интернет, эл. почта —трудоустройство на общих основаниях без испытательного срока с условием нерасторжения трудового договора в течении одного года по инициативе работника —после одного года работы проводится аттестация для подтверждения или повышения квалификационной категории.
ОАО «Сахалинское морское пароходство»	Четвертый механик	8	СЭ	30-55 тыс. руб.	<ul style="list-style-type: none"> —полный соцпакет согласно Трудового Кодекса РФ и Коллективного договора для всех работников плавсостава пароходства —ежемесячная надбавка (до 30 тыс. руб.) к окладу при сдаче квалификационного экзамена по английскому языку
ОАО «Сахалинское морское пароходство»	Третий помощник капитана	7	СВ	30-60 тыс. руб.	<ul style="list-style-type: none"> —полный соцпакет согласно Трудового Кодекса РФ и Коллективного договора для всех работников плавсостава пароходства —ежемесячная надбавка (20-30 тыс. руб.) к окладу при сдаче квалификационного экзамена по английскому языку

Организация	Должность	Кол-во	Факультет, специальность	Заработная плата, тыс. руб.	Примечание
ОАО «Сахалинское морское пароходство»	Электромеханик	3	ЭТУ	42-65 тыс. руб.	—полный соцпакет согласно Трудового Кодекса РФ и Коллективного договора для всех работников плавсостава пароходства —ежемесячная надбавка (20-30 тыс. руб.) к окладу при сдаче квалификационного экзамена по английскому языку
ФГУ «Обь-Иртышводпуть»	Инженер РИП г. Омск	1	ГТ	по штатному расписанию	—полный соцпакет —наличие подтверждающих документов —наличие медицинского заключения
ФГУ «Обь-Иртышводпуть»	Инженер-гидротехник г. Салехард	2	ГТ	по штатному расписанию	—полный соцпакет —наличие подтверждающих документов —наличие медицинского заключения
ФГУ «Обь-Иртышводпуть»	Инженер-механик	4	СТ	по штатному расписанию	—полный соцпакет —наличие подтверждающих документов —наличие медицинского заключения
ФГУ «Обь-Иртышводпуть»	Инженер-конструктор Управление г. Омск	2	К	по штатному расписанию	—полный соцпакет —наличие подтверждающих документов —наличие медицинского заключения
ФГУ «Обь-Иртышводпуть»	Инженер-электромеханик	3	ЭТ	по штатному расписанию	—полный соцпакет —наличие подтверждающих документов —наличие медицинского заключения
Ханты-Мансийское окружное управление ВПиС	Электромеханик	3	ЭТУ	12-15	—наличие диплома на право занимаемой должности —рабочего диплома
ОАО «Северречфлот»	диспетчер	1	ОП	от 15	—повышение квалификации по программе «Обеспечение безопасности судоходства»
ОАО «Северречфлот»	инженер-диспетчер	1	ОП	от 15	—повышение квалификации по программе «Обеспечение безопасности судоходства»
ОАО «Янское речное пароходство»	2 штурман – 2 пом. механика	5	СВ		—предоставление жилья семейным в течение года

Организация	Должность	Кол-во	Факультет, специальность	Заработная плата, тыс. руб.	Примечание
ОАО «Янское речное пароходство»	3 штурман – 3 пом. механика	5	СВ		–2-3 группа судов –предоставление жилья семейным в течении года
ОАО «Иртышское пароходство»	Инженер-конструктор конструкторского бюро	2	К	12	–полный соцпакет –предоставление жилья по договору –опыт прохождения практики на предприятии водного транспорта
ОАО «Иртышское пароходство»	Рулевой-моторист	135	СЭ, СВ	н/д	–полный соцпакет –опыт прохождения практики на предприятии водного транспорта
Янский РВПиС филиал «Ленское ГБУВПиС»	Начальник РИП	1	ГТФ	24	–проживание в общежитии –предоставление квартиры через 5-8 лет –льготы предусмотренные Трудовым Кодексом РФ –оплата проезда в отпуск 1 раз в два года –единовременное пособие в размере двух месячных окладов –возмещение расходов связанных с переездом работнику и членам его семьи
Янский РВПиС филиал «Ленское ГБУВПиС»	Прораб путевых работ	1	ГТФ	28	–проживание в общежитии –предоставление квартиры через 5-8 лет –льготы предусмотренные Трудовым Кодексом РФ –оплата проезда в отпуск 1 раз в два года –единовременное пособие в размере двух месячных окладов –возмещение расходов связанных с переездом работнику и членам его семьи
Алданский РВПиС филиал «Ленское ГБУВПиС»	3 помощник механика-3 помощник командира земснаряда	1	СМФ	20	–проживание в общежитии –предоставление квартиры через 5-8 лет –льготы предусмотренные Трудовым Кодексом РФ –оплата проезда в отпуск 1 раз в два года –единовременное пособие в размере двух месячных окладов –возмещение расходов связанных с переездом работнику и членам его семьи

Организация	Должность	Кол-во	Факультет, специальность	Заработная плата, тыс. руб.	Примечание
Колымский РВПиС филиал «Ленское ГБУВПиС»	3 помощник механика-3 помощник командира земснаряда	1	СМФ	20	–проживание в общежитии –предоставление квартиры через 5-8 лет –льготы предусмотренные Трудовым Кодексом РФ –оплата проезда в отпуск 1 раз в два года –единовременное пособие в размере двух месячных окладов –возмещение расходов связанных с переездом работнику и членам его семьи
ФГУ «Ленское ГБУВ-ПиС»	Прораб путевых работ	3	ГТФ	более 20	–полный соцпакет
ФГУ «Ленское ГБУВ-ПиС»	Помощник командира земснаряда	3	ГТФ	более 20	–полный соцпакет
ФГУ «Ленское ГБУВ-ПиС»	Помощник электромеханика земснаряда	3	ЭМФ	более 20	–полный соцпакет
ФГУ «Ленское ГБУВ-ПиС»	2 помощник капитана – 2 помощник механика, мастер пути	5	ГТФ	более 19	–полный соцпакет
ФГУ «Ленское ГБУВ-ПиС»	Начальни/инженер РИП	3	ГТФ	более 20	–полный соцпакет
ОАО «Ярославский СЗ»	Инженер по проектированию и постройке судов	6	К	10 + премии согласно положению	–выплата подъемных в размере должностного оклада –предоставление комнаты в общежитии –оплата проезда и провоза багажа до места назначения
Тобольский РВПиС филиал ФГУ «Обь-Иртышводпуть», г. Тобольск	инженер РИП	1	СЭ	н/д	–полный соцпакет

Организация	Должность	Кол-во	Факультет, специальность	Заработная плата, тыс. руб.	Примечание
Ямало-Ненецкое ОУВПиС филиал ФГУ «Обь-Иртышводпуть», г. Салехард	инженер РИП	1	СЭ	н/д	–полный соцпакет
Омский РВПиС филиал ФГУ «Обь-Иртышводпуть», г. Салехард	инженер РИП	2	СЭ	н/д	–полный соцпакет
Тобольский РВПиС филиал ФГУ «Обь-Иртышводпуть», г. Тобольск	инженер РИП	2	ЭТУ	н/д	–полный соцпакет
Ямало-Ненецкое ОУВПиС филиал ФГУ «Обь-Иртышводпуть», г. Салехард	инженер РИП	1	ЭТУ	н/д	–полный соцпакет
Омский РВПиС филиал ФГУ «Обь-Иртышводпуть», г. Салехард	инженер РИП	1	ЭТУ	н/д	–полный соцпакет
Сургутский РВПиС филиал ФГУ «Обь-Иртышводпуть»	инженер РИП	1	СВ	н/д	–полный соцпакет
ОАО «Дальневосточное морское пароходство»	3 помощник капитана	7	СВ	45-54	–полный соцпакет (включая ежегодный оплачиваемый отпуск) – страхование на 30 000 руб. ежегодно – все виды подготовок за счет компании с выплатой заработной платы за период обучения (резерв 75%) – при приеме на работу, а так же раз в пять лет прохождение процедуры аттестации внутри компании на подтверждение квалификации, а также с целью получения новых профессиональных зна-

Организация	Должность	Кол-во	Факультет, специальность	Заработная плата, тыс. руб.	Примечание
					<p>ний и навыков –Перечень документов необходимых при трудоустройстве: 1 Учебный диплом; 2 Рабочий диплом; 3 Диплом ГМССБ; 4 РЛТ / САРП; 5 Сертификаты: Личное выживание (БЖС); Спец. по шлюпкам и плотам; Борьба с пожаром по расширенной программе; медпомощь; Предотвращение загрязнения моря; Медицинская комиссия с сертификатом на английском языке; 6 Военный билет или приписное свидетельство, 7 ИНН; 8 Свидетельство пенсионного страхования; 9 Гражд.паспорт с постоянной пропиской; 10 Паспорт моряка; 11 Загранпаспорт</p>
ОАО «Дальневосточное морское пароходство»	4 механик	10	СВ	45-54	<p>–полный соцпакет (включая ежегодный оплачиваемый отпуск) – страхование на 30 000 руб. ежегодно –все виды подготовок за счет компании с выплатой заработной платы за период обучения (резерв 75%) –при приеме на работу, а так же раз в пять лет прохождение процедуры аттестации внутри компании на подтверждение квалификации, а также с целью получения новых профессиональных знаний и навыков –Перечень документов необходимых при трудоустройстве: 1 Учебный диплом; 2 Рабочий диплом; 3 Сертификаты: Личное выживание (БЖС); Спец. по шлюпкам и плотам; Борьба с пожаром по расширенной программе; медпомощь; Предотвращение загрязнения моря; Медицинская комиссия с сертификатом на английском языке; 4 Военный билет или приписное свидетельство, 5 ИНН; 6 Свидетельство пенсионного страхования; 7 Гражд.паспорт с постоянной пропиской; 8 Паспорт моряка; 9 Загранпаспорт</p>

Организация	Должность	Кол-во	Факультет, специальность	Заработная плата, тыс. руб.	Примечание
ФГУ «Енисейское ГБУВПиС» (Красноярский РВПиС, г.Красноярск)	Помощник прораба путевых работ	1	ГТФ	более 17000	– оплата проезда к месту работы от места учебы; – выплата подъемных; – отпуск более 40 дней; – частичное возмещение расходов по поднайму жилья и др. по колдоговору
ФГУ «Енисейское ГБУВПиС» (Енисейский РВПиС, г.Енисейск)	Инженер русловых изысканий	1	ГТФ	более 20000	– оплата проезда к месту работы; – выплата подъемных; – отпуск более 50 дней; – частичное возмещение расходов по поднайму жилья на условиях трудового договора; – льготы для северян и др. по колдоговору
ФГУ «Енисейское ГБУВПиС» (Енисейский РВПиС, г.Енисейск)	Помощник командира земснаряда	1	ГТФ	более 17500	– оплата проезда к месту работы; – выплата подъемных; – отпуск более 50 дней; – частичное возмещение расходов по поднайму жилья на условиях трудового договора; – льготы для северян и др. по колдоговору
ФГУ «Енисейское ГБУВПиС» (г.Красноярск)	Ведущий инженер службы капитального строительства	1 (мужчина)	ГТФ	более 20000	– оплата проезда к месту работы; – выплата подъемных; – отпуск более 39 дней; – частичное возмещение расходов по поднайму жилья и др. по колдоговору.
ОАО «Пеледуйский ССРЗ»	Судоводитель-помощник механика (1кс-1мс); 2кс-2мс не ниже 4 гр.	9	СВФ	20000-25000	Согласно коллективного договора.
ОАО «Пеледуйский ССРЗ»	Электромеханик (помощник электро-механика не ниже 4 гр.)	22	ЭМФ	20000-25000	Согласно коллективного договора.

Организация	Должность	Кол-во	Факультет, специальность	Заработная плата, тыс. руб.	Примечание
ОАО «Пеледуйский ССРЗ»	Инженер-конструктор	1	СМФ	10000-15000	Согласно коллективного договора.
ОАО «Пеледуйский ССРЗ»	Инженер-технолог	1	СМФ	10000-15000	Согласно коллективного договора.
ОАО «Пеледуйский ССРЗ»	Специалист по промышленной безопасности и охране труда-начальник СПБ	1		20000-25000	Согласно коллективного договора.
ОАО «Пеледуйский ССРЗ»	Начальник финансовой группы	1	УВТ	20000-25000	Согласно коллективного договора
ОАО «Пеледуйский ССРЗ»	Начальник технического отдела	1	СМФ	25000-35000	Согласно коллективного договора
ОАО «Пеледуйский ССРЗ»	Мастер (ДЭС, ПРР, ЭМЦ, СРЦ)	5	СМФ ЭМФ	20000-25000	Согласно коллективного договора
ООО «Невский ССЗ»	Мастер сборочно-сварочного участка	4	СМФ	18000-25000	–медицинское страхование; –место в общежитии.
ООО «Невский ССЗ»	Зам. начальника цеха по судостроению	1	СМФ	19000-25000	–медицинское страхование; –место в общежитии.
ООО «Невский ССЗ»	Зам. начальника цеха по стапельному производству	1	СМФ	19000-25000	–медицинское страхование; –место в общежитии.
ООО «Невский ССЗ»	Инженер-технолог	2	СМФ	15000-25000	–медицинское страхование; –место в общежитии.
ООО «Невский ССЗ»	Инженер-конструктор	4	СМФ	15000-25000	–медицинское страхование; –место в общежитии.
ООО «Невский ССЗ»	Строитель судов	3	СМФ	15000-25000	–медицинское страхование; –место в общежитии.

Организация	Должность	Кол-во	Факультет, специальность	Заработная плата, тыс. руб.	Примечание
ООО «Невский ССЗ»	Руководитель проекта	2	СМФ	15000-25000	– медицинское страхование; – место в общежитии.
ООО «Реском-Тюмень» (г. Тюмень)	Инженер-диспетчер (требуется Тюменская прописка)	1	УВТ	15000+100% премии	– обязательное медицинское страхование; – бесплатное трехразовое питание; – доставка до места работы и обратно
ООО «Реском-Тюмень» (п. Харасавэй)	Инженер-диспетчер (требуется Тюменская прописка)	1	УВТ	19000+100% премии	– обязательное медицинское страхование; – бесплатное трехразовое питание; – доставка до места работы и обратно.
ОАО «Восточно-Сибирское речное пароходство»	1 штурман-1 помощник механика	1	СВФ	9173	– обязательное медицинское страхование; – оплачиваемый отпуск (36 дней); – рацион бесплатного питания (136,5 руб в сутки).
ОАО «Восточно-Сибирское речное пароходство»	2 штурман-2 помощник механика	1	СВФ	11600	– обязательное медицинское страхование; – оплачиваемый отпуск (36 дней); – рацион бесплатного питания (136,5 руб в сутки).
ОАО «Восточно-Сибирское речное пароходство»	Шкипер	1	СВФ	5047	– обязательное медицинское страхование; – оплачиваемый отпуск (36 дней); – рацион бесплатного питания (136,5 руб в сутки).
ОАО «Восточно-Сибирское речное пароходство»	Групповой электромеханик по флоту	2	ЭМФ	7953	– обязательное медицинское страхование; – оплачиваемый отпуск (36 дней); – рацион бесплатного питания (136,5 руб в сутки).
ОАО «Восточно-Сибирское речное пароходство»	Механик-заправщик	1	СМФ	6900	– обязательное медицинское страхование; – оплачиваемый отпуск (36 дней); – рацион бесплатного питания (136,5 руб в сутки).
ОАО «Восточно-Сибирское речное пароходство»	Сменный электро-механик плавучего крана	3	ЭМФ	7953	– обязательное медицинское страхование; – оплачиваемый отпуск (36 дней); – рацион бесплатного питания (136,5 руб в сутки).
ОАО «Восточно-Сибирское речное па-	Машинист пор-	6	ЭМФ	7953	– обязательное медицинское страхование; – оплачиваемый отпуск (36 дней);

Организация	Должность	Кол-во	Факультет, специальность	Заработная плата, тыс. руб.	Примечание
роходство»	крана				– рацион бесплатного питания (136,5 руб в сутки).
ОАО «Выборгский судостроительный завод»	Мастер	2	СМФ	18500	– оплата съемного жилья; – однократная оплата проезда к месту работы; – выплата подъемного пособия.
ОАО «Выборгский судостроительный завод»	Инженер-конструктор	2	СМФ	18500	– оплата съемного жилья; – однократная оплата проезда к месту работы; – выплата подъемного пособия.
ОАО «Выборгский судостроительный завод»	Строитель кораблей	3	СМФ	18500	– оплата съемного жилья; – однократная оплата проезда к месту работы; – выплата подъемного пособия.
ОАО «Выборгский судостроительный завод»	Контрольный мастер	3	СМФ	18500	– оплата съемного жилья; – однократная оплата проезда к месту работы; – выплата подъемного пособия.
ОАО «Выборгский судостроительный завод»	Инженер-технолог	1	СМФ	18500	– оплата съемного жилья; – однократная оплата проезда к месту работы; – выплата подъемного пособия.

3 ТРЕБОВАНИЯ РАБОТОДАТЕЛЕЙ К ВЫПУСКНИКАМ АКАДЕМИИ

Наименование организации	Должность/Специальность	Перечень основных требований к уровню подготовки
ОАО «Ростовское ЦПКБ «Стапель»	Конструктор судокорпусной группы	Компьютерное моделирование в программе Компас-8 (2-х мерное) Знание конвенций СОЛАС, МАРПОЛ в части конструкции корпуса судна, номенклатурных документов МАКО (международной ассоциации квалификационных обществ, членом которой является РМРС), Дунайской комиссии.
ОАО «Ростовское ЦПКБ «Стапель»	Конструктор судомеханической группы	Компьютерное моделирование в программе Компас-8 (2-х мерное) Знание конвенций СОЛАС, МАРПОЛ в части судового оборудования, номенклатурных документов МАКО (международной ассоциации квалификационных обществ членом которой является РМРС), Дунайской комиссии.
ОАО «Сахалинское морское пароходство»	Четвертый механик	Знание английского языка на уровне хорошего разговорного. Знание международных конвенций в области безопасности мореплавания и охраны окружающей среды. Международный Кодекс управления безопасностью. Основы Трудового Кодекса РФ
ФГУ «Обь-Иртышводпуть»	Инженер РИП	Умение пользоваться технической документацией, Знание требований Российского Речного Регистра в области эксплуатации и устройства внутренних водных путей, отслеживание изменений вносимых в Кодекс внутреннего водного плавания. Уверенный пользователь ОС «Windows XP. Vista, 7», знание пакетов: MS Office. Основные приемы пользования промерными комплексами, на примере: Transas Muscat; НПК «Чайка»
ФГУ «Обь-Иртышводпуть»	Инженер-гидротехник	Умение пользоваться технической документацией, Знание требований Российского Речного Регистра в области эксплуатации и устройства внутренних водных путей, отслеживание изменений вносимых в Кодекс внутреннего водного плавания. Уверенный пользователь ОС «Windows XP. Vista, 7», знание пакетов: MS Office; Компас 10-11.
ФГУ «Обь-Иртышводпуть»	Инженер-конструктор	Умение пользоваться технической документацией, Знание требований Российского Речного Регистра в области эксплуатации и устройства внутренних водных путей, отслеживание изменений вносимых в Кодекс внутреннего водного плавания. Уверенный пользователь ОС «Windows XP. Vista, 7», знание пакетов: MS

Наименование организации	Должность/Специальность	Перечень основных требований к уровню подготовки
		Office; Компас 10-11.
ФГУ «Обь-Иртышводпуть»	Инженер-механик	Умение пользоваться технической документацией, Знание требований Российского Речного Регистра в области эксплуатации и устройства внутренних водных путей, отслеживание изменений вносимых в Кодекс внутреннего водного плавания. Уверенный пользователь ОС «Windows XP. Vista, 7», знание пакетов: MS Office; Компас 10-11.
ФГУ «Обь-Иртышводпуть»	Инженер-электромеханик	Умение пользоваться технической документацией, Знание требований Российского Речного Регистра в области эксплуатации и устройства внутренних водных путей, отслеживание изменений вносимых в Кодекс внутреннего водного плавания. Уверенный пользователь ОС «Windows XP. Vista, 7», знание пакетов: MS Office; Компас 10-11 (основы работы в Компас-Электрик)
ОАО «Иртышское пароходство»	Моторист-рулевой	Наличие высокого уровня теоретической подготовки по специальности и обязательной практической подготовки в процессе обучения рабочим профессиям по специальности
ОАО «Иртышское пароходство»	Инженер-конструктор	Навыки эксплуатации и устройства судов проектов: 785А; 646; 352; Р-83А; 252Ш; 912И; финн. 1000/800; Р-77; 621; 1754А; 866; 866М; 1741А; 758Б. Знание технической документации, конвенций, нормативных положений
ФГУ «Ленское ГБУВПиС»	Помощник командира-помощник механика земснаряда	Знание особенностей производства Навыки эксплуатации и устройства земснарядов Знание специфики оборудования Владение современными технологиями производства Знание нормативных документов
ФГУ «Ленское ГБУВПиС»	Помощник электромеханика земснаряда	Знание особенностей производства Навыки эксплуатации и устройства земснарядов Знание специфики оборудования Владение современными технологиями производства Знание нормативных документов
ФГУ «Ленское ГБУВПиС»	Помощник капитана - помощник механика, мастер пути	Знание внешних и внутренних нормативных документов Навыки эксплуатации и устройства путевых судов Знание гидротехники, гидравлики, теоретической механики, деталей машин Знание технической документации

Наименование организации	Должность/Специальность	Перечень основных требований к уровню подготовки
ФГУ «Ленское ГБУВПиС»	Прораб путевых работ	Хорошие теоретические знания путевых работ
ФГУ «Ленское ГБУВПиС»	Начальник/инженер РИП	Стаж работы в РИП в низших должностях Знание ПК
ОАО «Дальневосточное морское пароходство»	3-й помощник капитана	Уровень подготовки должен быть достаточным для работы в должности 3-го ПКМ. Необходимо быть готовым для проверки знаний по программе ПРОКСИ-МА
ОАО «Дальневосточное морское пароходство»	4-й механик	Уровень подготовки должен быть достаточным для работы в должности 4-го механика. Особое внимание предьявляется к знаниям разделов Теплотехники, водо-подготовки, свойствам топлива, топливоподготовки.
ООО «Невский ССЗ»	Инженер-конструктор	<ul style="list-style-type: none"> – знание компьютерных программ AutoCAD; – знание требований отраслевых стандартов Морского и Речного Регистра РФ, знание требований международных классификационных обществ (Регистр Ллойд, Бюро Веритас, Норвежский Веритас, Германский Ллойд и др.); – углубленные знания конструкции корпуса корабля, методов проектирования судна, сопротивление мате риалов, строительной механики корабля, теории устройства корабля, гидродинамики, теории движетелей, технологии судостроения, сварочных и др. корпусных работ; – практические навыки управления конструкторской документацией на судостроительном производстве. (информация получена из переговоров с начальником конструкторско-технологического отдела Поповым П.В.).
ООО «Невский ССЗ»	Строитель судов	Знание технологии судостроения и судоремонта, технологии сварочных работ, требований отраслевых стандартов (Морского и Речного Регистра РФ), конструкции корпуса корабля, практические навыки и знания судостроительно-судоремонтного производства (информация получена из переговоров с главным строителем Терешковым Д.В.)
ОАО «Выборгский судостроительный завод»	Инженер-конструктор Инженер-технолог	<ul style="list-style-type: none"> – опыт работы в программах AutoCad, Foran; – знание внешних и внутренних нормативных документов, составление отчетной и конструкторской документации; –особенности технологических процессов выпускаемой продукции; – знаний достижений и новаторских идей в области выпуска продукции;

Наименование организации	Должность/Специальность	Перечень основных требований к уровню подготовки
ОАО «Выборгский судостроительный завод»	Инженер (по закупкам)	– знание используемых в судостроении материалов и оборудования; – способы взаимодействия с поставщиками и партнерами; – практические навыки работы на компьютере; – разговорный английский.

4 ЗАМЕЧАНИЯ И ПРЕДЛОЖЕНИЯ ВЫПУСКНИКОВ, РАБОТАЮЩИХ НА ВЕДУЩИХ ОТРАСЛЕВЫХ ПРЕДПРИЯТИЯХ

Наименование организации	Должности выпускников	Пожелания к уровню подготовки
ОАО «Приморское морское пароходство» ОАО «Дальневосточное морское пароходство» ООО «Палмали»	4 механик 3 помощник капитана электромеханик	Проводить практики студентов флотских специальностей на судах, имеющих современное оснащение
ООО «Палмали» ОАО «Дальневосточное морское пароходство»	4 механик 3 помощник капитана электромеханик	Выдавать выпускникам флотских специальностей полный комплект квалификационных документов, достаточный для получения рабочих дипломов на морские и речные суда всех типов
ОАО «Выборгский ССЗ» ОАО «Невский ССЗ» РЦПКБ «Стапель» ОАО «Ярославский ССЗ»	Конструктор судокорпусной группы Конструктор судомеханической группы Строитель судов Мастер корпусосборочного цеха Начальник корпусосборочного цеха	Студентам специальности «Кораблестроение» уделять больше времени изучению технологии сварочных работ, строительной механики корабля, требований международных классификационных обществ (PP, PMPC, DNV, BV, Lloyd's RS и т.д.)
ОАО «Выборгский ССЗ» ОАО «Невский ССЗ» ОАО «Ярославский ССЗ»	Строитель судов Мастер корпусосборочного цеха Начальник корпусосборочного цеха Мастер сборочно-сварочного участка	Расширить практики студентам механикам (больше времени проводить на базах будущего трудоустройства)
ОАО «Выборгский ССЗ» ОАО «Невский ССЗ» ОАО «Ярославский ССЗ» Порт Дудинка – филиал ОАО «Норильский Никель»	Начальник отдела кадров Заместитель начальника отдела кадров Строитель судов Начальник корпусосборочного цеха	Обучать студентов новым методам производства (постройки судов, сварки, строительства гидросооружений и т.д.), с применением современного отечественного и зарубежного оборудования, а так же подъемно-транспортных машин
ОАО «Выборгский ССЗ» ОАО «Невский ССЗ»	Строитель судов Мастер корпусосборочного цеха Начальник корпусосборочного цеха	Знакомить с основными принципами функционирования СМК в организациях отрасли по стандарту ИСО 9001 (большинство организаций сертифицировано) В курсе «Судостроение» объяснять весь процесс судостроительного производства на примере одного или нескольких современных судостроительных предприятий.
ОАО «Выборгский ССЗ» ОАО «Невский ССЗ»	Строитель судов Мастер корпусосборочного цеха	Читать лекции с применением обучающих фильмов, слайдов, анимационных презентаций, выдавать студентам раз-

Наименование организации	Должности выпускников	Пожелания к уровню подготовки
	Начальник корпусоборочного цеха	даточный материал для конспектирования. Объяснять своими словами – не читать лекции по «бумажке», учебнику или курсу лекций
ОАО «Выборгский ССЗ» ОАО «Невский ССЗ» ОАО «Сахалинское морское пароходство»	Строитель судов Мастер корпусоборочного цеха Начальник корпусоборочного цеха 4 механик 3 помощник капитана электромеханик	Преподавателям на занятиях знакомить студентов с лучшей практикой трудоустройства. Не говорить об «упадке флота, судостроения и т.д.»

5 УДОВЛЕТВОРЕННОСТЬ ВЫПУСКНИКАМИ АКАДЕМИИ

ФИО	Год окончания	Специальность	Должность, организация	Уровень заработной платы, тыс. руб.	Наличие взысканий, поощрений	Отзывы руководства	Предложения по коррективке образования
Белов Алексей Анатольевич	2005	Судоводитель	Старший помощник капитана, ОАО «САСКО»	49	Награжден памятным знаком Росморречфлота	Хор. работа	Не достаточные знания английского языка для сдачи экзамена на надбавку к зарплате в размере 20 тыс. руб-оценка «хорошо», 30 тыс. руб – «отлично»
Сухоруков Роман Александрович	2007	Судоводитель	2 помощник капитана, ОАО «САСКО»	36	Награжден памятным знаком Росморречфлота	Хор. работа	
Гордейго Дмитрий Борисович	2007	Судоводитель	2 помощник капитана, ОАО «САСКО»	36	Награжден памятным знаком Росморречфлота	Хор. работа	
Лимонов Олег Александрович	2007	Судоводитель	2 помощник капитана, ОАО «САСКО»	36	Награжден памятным знаком Росморречфлота	Хор. работа	
Щербаков Андрей Владимирович	2007	Судоводитель	2 помощник капитана, ОАО «САСКО»	36	Награжден памятным знаком Росморречфлота	Хор. работа	

ФИО	Год окончания	Специальность	Должность, организация	Уровень заработной платы, тыс. руб.	Наличие взысканий, поощрений	Отзывы руководства	Предложения по коррективке образования
Сидякин Илья Михайлович	2007	Судоводитель	2 помощник капитана, ОАО «САСКО»	36	Награжден памятным знаком Росморречфлота	Хор. работа	
Горохов Евгений Александрович	2007	Механик	3 механик, ОАО «САСКО»	36	Награжден памятным знаком Росморречфлота	Хор. работа	
Петров Юрий Александрович	2007	Механик	3 механик, ОАО «САСКО»	36	Награжден памятным знаком Росморречфлота	Хор. работа	
Шашеро Алексей Николаевич	2007	Механик	3 механик, ОАО «САСКО»	36	Награжден памятным знаком Росморречфлота	Хор. работа	
Семенов Юрий Евгеньевич	2007	Механик	3 механик, ОАО «САСКО»	36	Награжден памятным знаком Росморречфлота	Хор. работа	
Степанов Александр Борисович	2007	Механик	3 механик, ОАО «САСКО»	36	Награжден памятным знаком Росморречфлота	Хор. работа	
Климов Павел Николаевич	2007	Механик	3 механик, ОАО «САСКО»	36	Награжден памятным знаком Росморречфлота	Хор. работа	

ФИО	Год окончания	Специальность	Должность, организация	Уровень заработной платы, тыс. руб.	Наличие взносов, поощрений	Отзывы руководства	Предложения по коррективке образования
Соколенко Павел Викторович	2008	Судоводитель	2 помощник капитана, ОАО «САСКО»	36	Награжден памятным знаком Росморречфлота	Хор. работа	
Гордиенко Денис Владимирович	2008	Механик	4 механик, ОАО «САСКО»	33	Награжден памятным знаком Росморречфлота	Хор. работа	
Селезнев Михаил Михайлович	2008	Механик	4 механик, ОАО «САСКО»	33	Награжден памятным знаком Росморречфлота	Хор. работа	
Петров Евгений Юрьевич	2008	Механик	4 механик, ОАО «САСКО»	33	Награжден памятным знаком Росморречфлота	Хор. работа	
Плевако Семен Васильевич	2009	Механик	4 механик, ОАО «САСКО»	33	нет	Хор. работа	
Гребенщиков Андрей Сергеевич	2009	Механик	4 механик, ОАО «САСКО»	33	нет	Хор. работа	
Чураков Александр Александрович	2009	Электромеханик	Электромеханик, ОАО «САСКО»	49	нет	Хор. работа	
Качан Иван Иванович	2010	Механик	4 механик, ОАО «САСКО»	53	нет	Малый срок работы	Имеет надбавку 20 тыс. руб. за хорошее знание англий-

ФИО	Год окончания	Специальность	Должность, организация	Уровень заработной платы, тыс. руб.	Наличие взносов, поощрений	Отзывы руководства	Предложения по коррективке образования
							ского языка
Шерстов Александр Леонидович	2010	Механик	4 механик, ОАО «САСКО»	33	нет	Малый срок работы	
Верозубов Константин Валерьевич	2007	Электромеханик	Электромеханик, ОАО «САСКО»	49	нет	Хор. работа	
Суворов Александр Николаевич	2007	Электромеханик	Электромеханик, ОАО «САСКО»	42	нет	Малый срок работы	
Зуев Максим Александрович	2008	Эксплуатация СЭУ	Конструктор технического отдела, ФГУ «Обь-Иртышводпуть»	по штатному расписанию	нет	Легкообучаем, внимателен при выполнении производственных задач	Необходимо давать студентам больше практических знаний, учить пользоваться проектной документацией
Артеменко Александр Анатольевич	2008	Эксплуатация судового электрооборудования и средств автоматики	Конструктор технического отдела, ФГУ «Обь-Иртышводпуть»	по штатному расписанию	нет	Целеустремленный	Необходимо давать студентам больше практических знаний, учить пользоваться проектной документацией
Пяткова Ирина Владимировна	2009	Инженер по организации перевозок и управления на транспорте	Инженер-инспектор по движению флота и диспетчерскому	16	нет	положительные	

ФИО	Год окончания	Специальность	Должность, организация	Уровень заработной платы, тыс. руб.	Наличие взносов, поощрений	Отзывы руководства	Предложения по коррективке образования
			регулированию, Ханты-Мансийское окружное управление ВПиС				
Егорова Александра Олеговна	2009	Инженер	Инженер-диспетчер, Ханты-Мансийское окружное управление ВПиС	17	нет	положительные	
Дуденко Ирина Валерьевна	2007	Кораблестроение	Инженер-конструктор, ОАО «Иртышское пароходство»	более 10	нет	имеет хорошие базовые знания, перспективна, умеет принимать самостоятельные решения при решении производственных задач	Недостаточны практические навыки работы на производственных участках промышленных предприятий
Мосейко Евгений Сергеевич	2008	Эксплуатация СЭУ	Инженер, ОАО «Иртышское пароходство»	менее 10	нет	имеет хорошие базовые знания	Недостаточны практические навыки работы на производственных участках промышленных предприятий

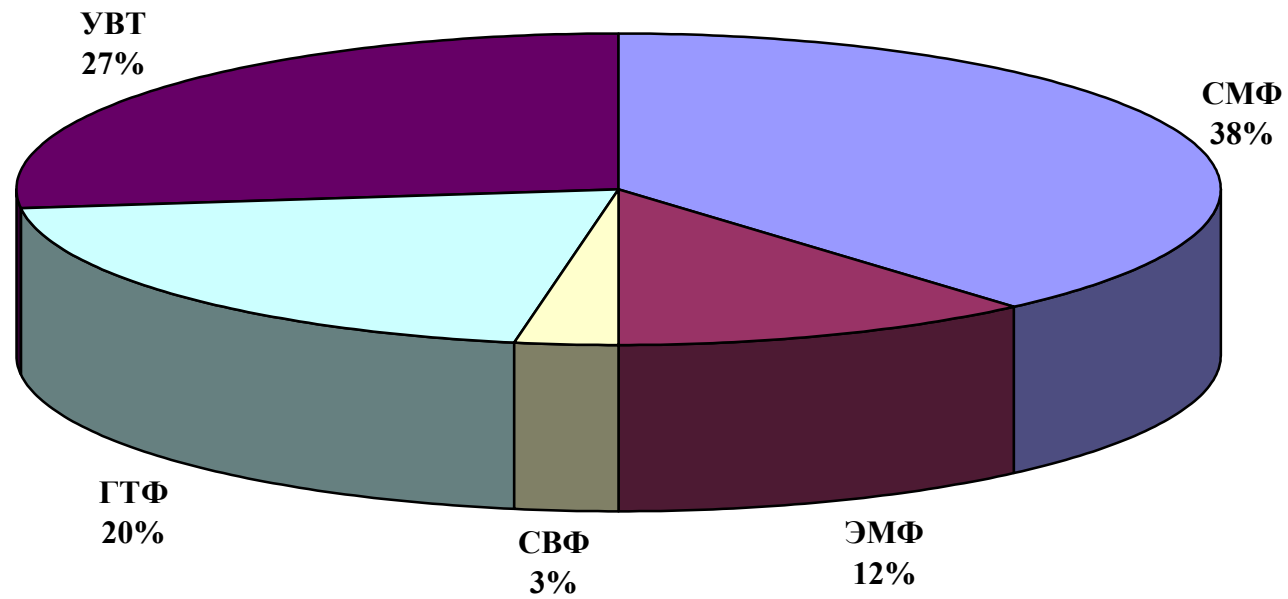
ФИО	Год окончания	Специальность	Должность, организация	Уровень заработной платы, тыс. руб.	Наличие взносов, поощрений	Отзывы руководства	Предложения по коррективке образования
Пивень Олеся Николаевна	2008	Экономика и управление на предприятии (транспорта)	Экономист-менеджер, ОАО «Иртышское пароходство»	менее 10	нет	имеет хорошие базовые знания	Отсутствуют производственно-практические навыки
Тычина Анна Олеговна	2008	Экономика и управление на предприятии (транспорта)	Экономист 2 категории, ОАО «Иртышское пароходство»	менее 10	нет	имеет хорошие базовые знания	
Панченко Денис Сергеевич	2008	Экономика и управление на предприятии (транспорта)	Экономист-менеджер, ОАО «Иртышское пароходство»	более 10	нет	имеет хорошие базовые знания, умеет принимать самостоятельные решения при решении производственных вопросов	
Гернберг Оксана Игоревна	2009	Экономика и управление на предприятии (транспорта)	Экономист 2 категории, ОАО «Иртышское пароходство»	более 10	нет	имеет хорошие базовые знания	
Розенберг Виталий Владимирович	2009	Судовождение	3 помощник капитана – 3 помощник механика, ФГУ «Ленское ГБУВ-ПиС»		нет	грамотен, профессионален	

ФИО	Год окончания	Специальность	Должность, организация	Уровень заработной платы, тыс. руб.	Наличие взысканий, поощрений	Отзывы руководства	Предложения по коррективке образования
Шипицин Юрий Владимирович	2009	СЭУ	и.о. 1 помощник электромеханика, , ФГУ «Ленское ГБУВПиС»	25	нет	грамотный специалист, инициативный, любит свое дело, уволился по окончании преддипломной практики дл я дальнейшего трудоустройства в г. Омске	
Патуляк Александр Игоревич	2007	СЭУ	и.о. 2 помощник электромеханика, , ФГУ «Ленское ГБУВПиС»	22	нарушение трудовой дисциплины	грамотный специалист, уволился по собственному желанию	
Хабибрахманов Эдуард Вячеславович	2009	Эксплуатация ВВП	3 помощник командира – 3 помощник механика земснаряда, , ФГУ «Ленское ГБУВ-ПиС»	18	нет	дисциплинированный, добросовестный работник	

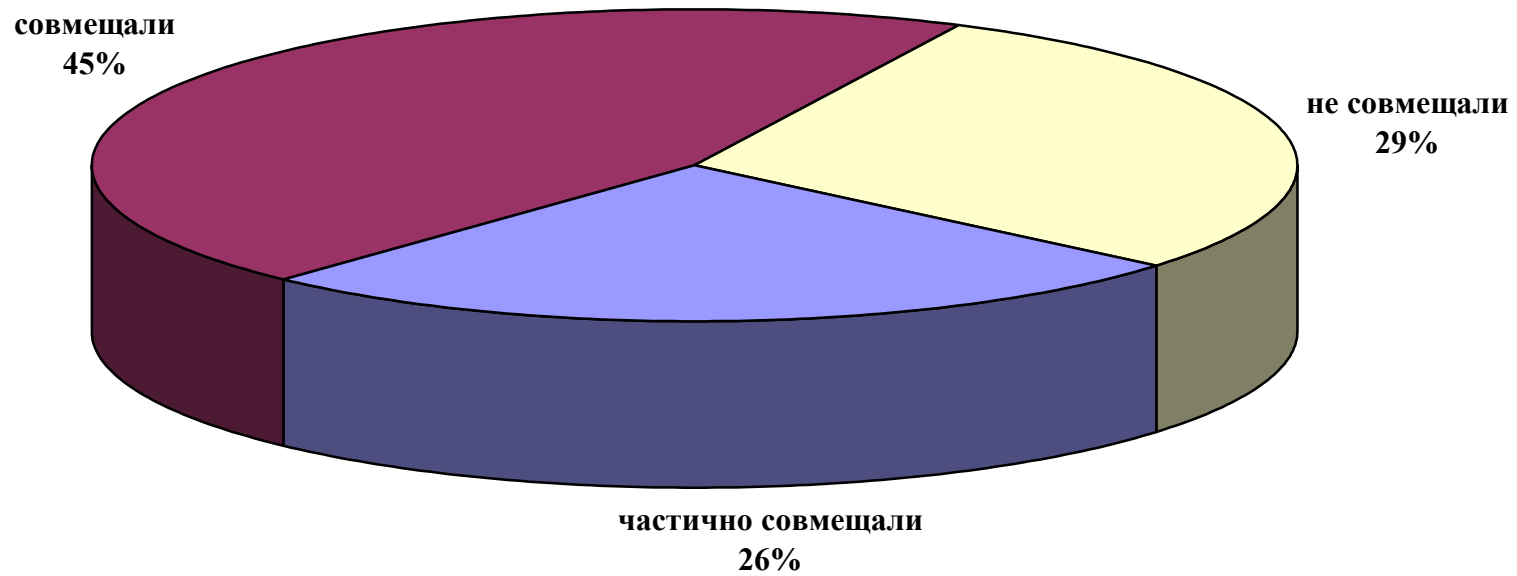
5 АНКЕТИРОВАНИЕ ВЫПУСКНИКОВ

1 В анкетировании выпускников Академии приняли участие 411 (из 479) студентов очного отделения, обучавшихся в г. Новосибирск.

Процент выпускников, принявших участие в анкетировании (из числа опрошенных)



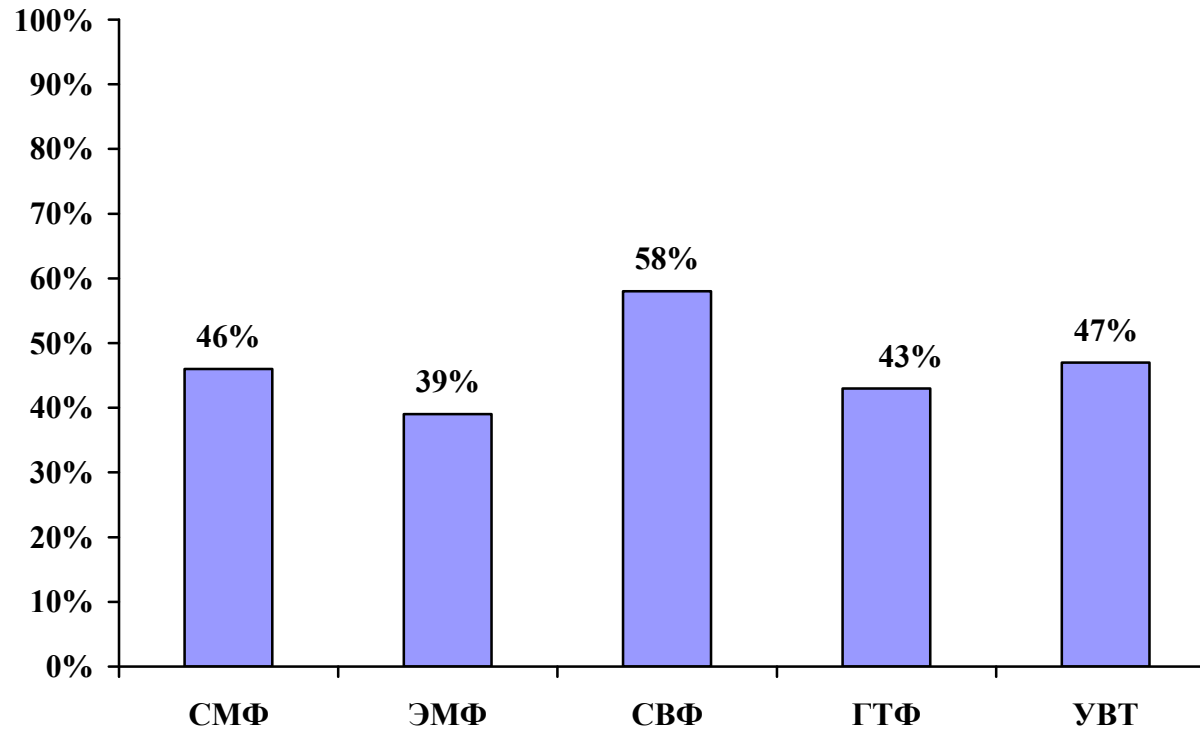
**2 327 опрошенных выпускников совмещали обучение на дневном отделении и трудовую деятельность
Процент выпускников, совмещающих учебу с работой (из числа опрошенных)**



3 Совмещение работы и обучения на дневном отделении

Считают целесообразным (187 человек – 45%), причем 54 человека из опрошенных сами в процессе обучения, никогда не работали (из них: 19 человек-УВТ; 1-СВФ; 10-ГТФ; 14-ЭМФ; 10-СМФ). Напротив, 5 выпускников, которым приходится совмещать работу и обучение, считают эти занятия не совместимыми (3 человека - ГТФ и 1 человек – УВТ и 1 человек - СМФ).

Процентное распределение выпускников, совмещавших работу и обучение



4 Трудоустройство по полученной специальности

Планируют 91% опрошенных, из них 48% известно об имеющихся на отраслевых предприятиях вакансиях, трудоустраиваются на отраслевые предприятия 52%, остальные находят работу по специальности в смежных отраслях (машиностроение, банковская сфера, сфера услуг, госслужащие).

Лидерами по трудоустройству среди отраслевых предприятий в соответствии с полученным образованием являются:

ОАО «Сахалинское морское пароходство» – 16 человек;

ГУ МЧС России по НСО – 6 человек;

ООО «Невский ССР» – 6 человек;

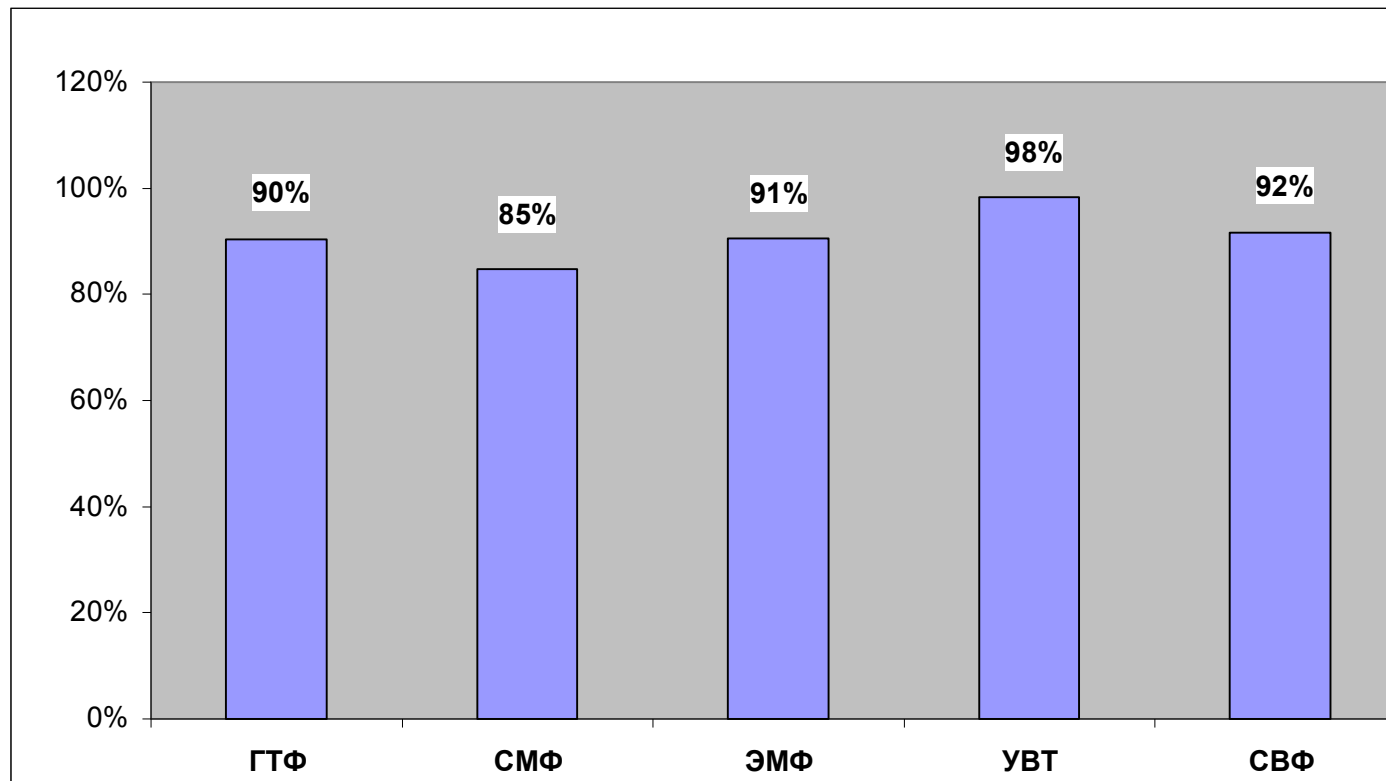
ОАО «ЛОРП» – 5 человек;

ОАО «Мурманский морской торговый порт» – 4 человека;

ОАО «Дальневосточное морское пароходство» – 3 человека

ОАО «Мурманское морское пароходство» – 2 человека;

Процент выпускников, планирующих трудоустройство по полученной специальности (по факультетам)



5 Переезд к месту работы

Не вызывает затруднений у 24% опрошенных (из них 71% жители Новосибирска), при переспективном трудоустройстве не отрицают эту возможность 27% (из них 74% жители Новосибирска).

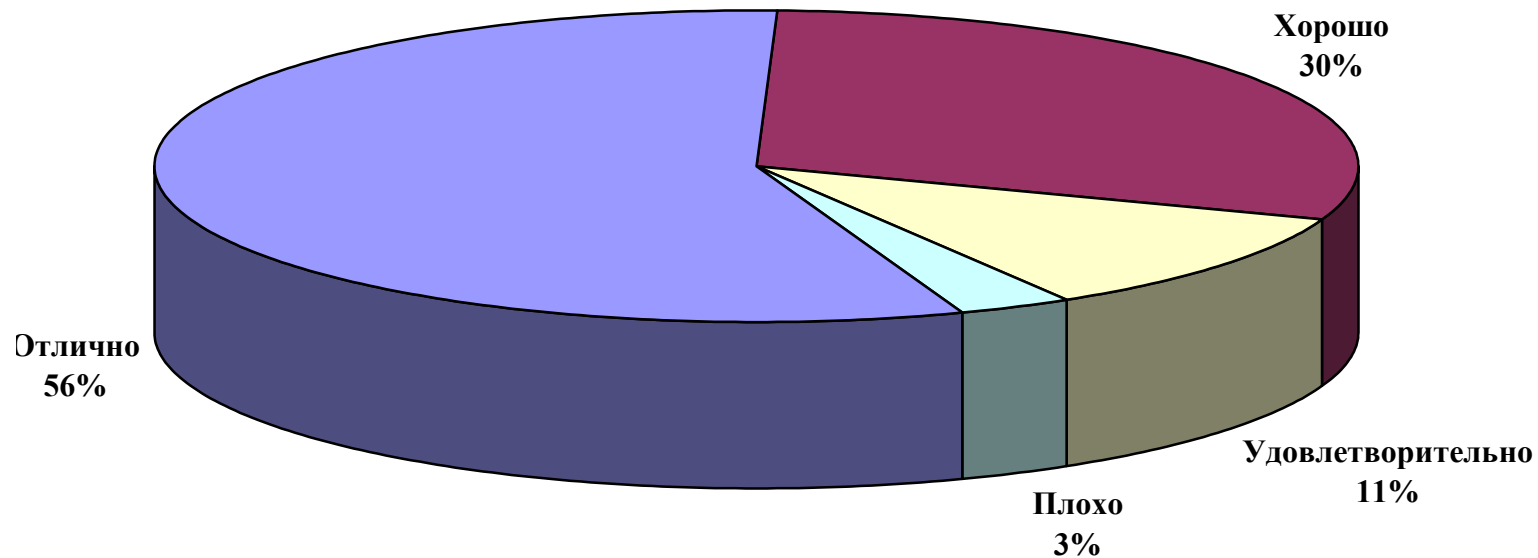
6 Основные места прохождения производственной практики

ОАО «Носибирский речной порт»; ГУ МЧС; МУП «Горводоканал»; ФГУ «Обское ГБУВПиС»; ОАО «ЛОРП»; ОАО «ДВМП»; ОАО «Сахалинское морское пароходство»; ОАО «Невский ССЗ»; ООО «ПАЛМАЛИ» – более 10 человек;

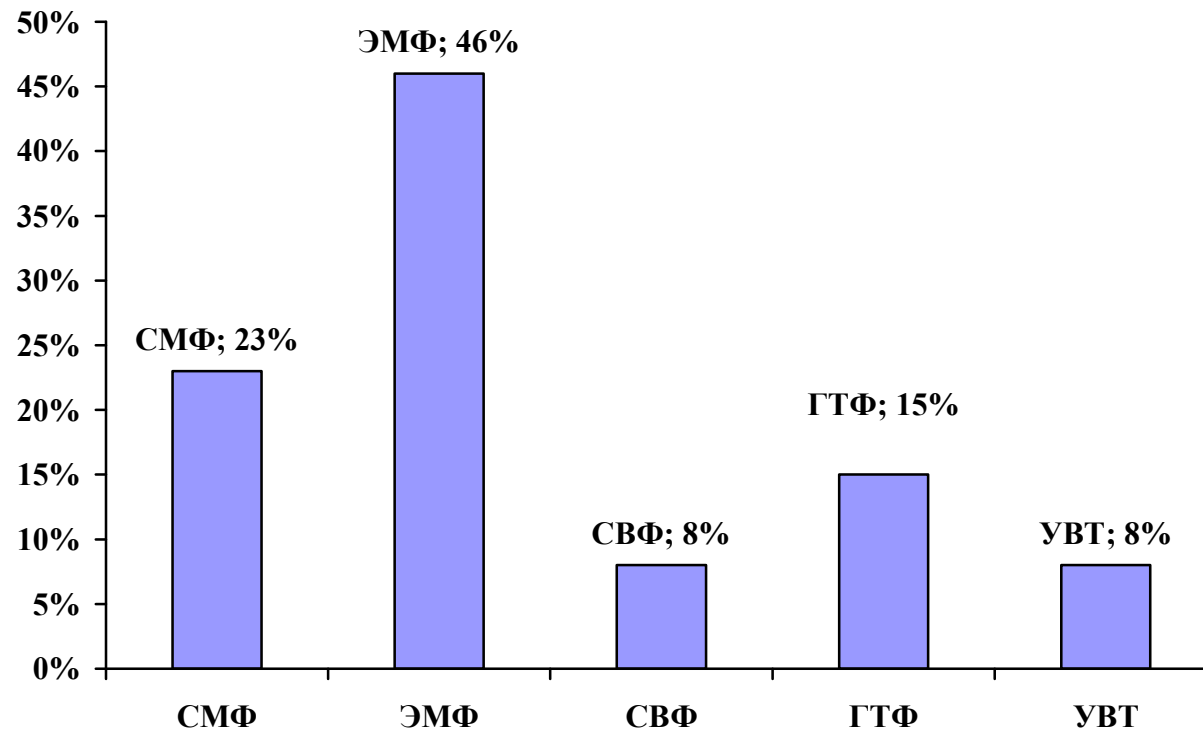
ООО «НТГМ»; ОАО «Новосибирская РЭБ флота»; ОАО «Ярославский ССЗ»; ОАО «Судоремонт Сумкино»; ОАО «Томская судостроительная компания»; ООО «КРУШ»; ООО «МСУ-78»; ОАО «Мурманский морской торговый порт»; ОАО «Северречфлот»; ОАО «Западно-Сибирское речное пароходство» – более 4 человек

При оценке эффективности прохождения производственной практики получены следующие результаты:

Оценка эффективности производственной практики

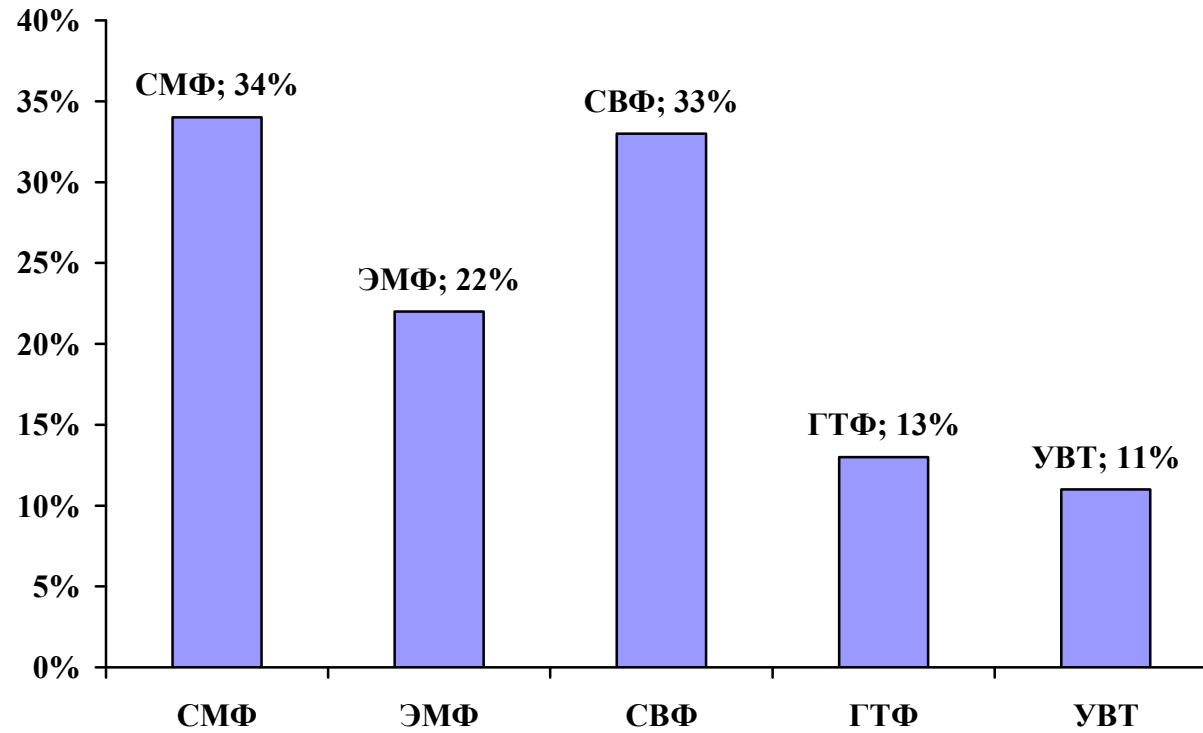


Распределение отрицательных отзывов (13 человек) по производственной практике (по факультетам)



7 Продолжение обучения в аспирантуре
Планировали 18% опрошенных

Распределение выпускников, желающих поступить в аспирантуру



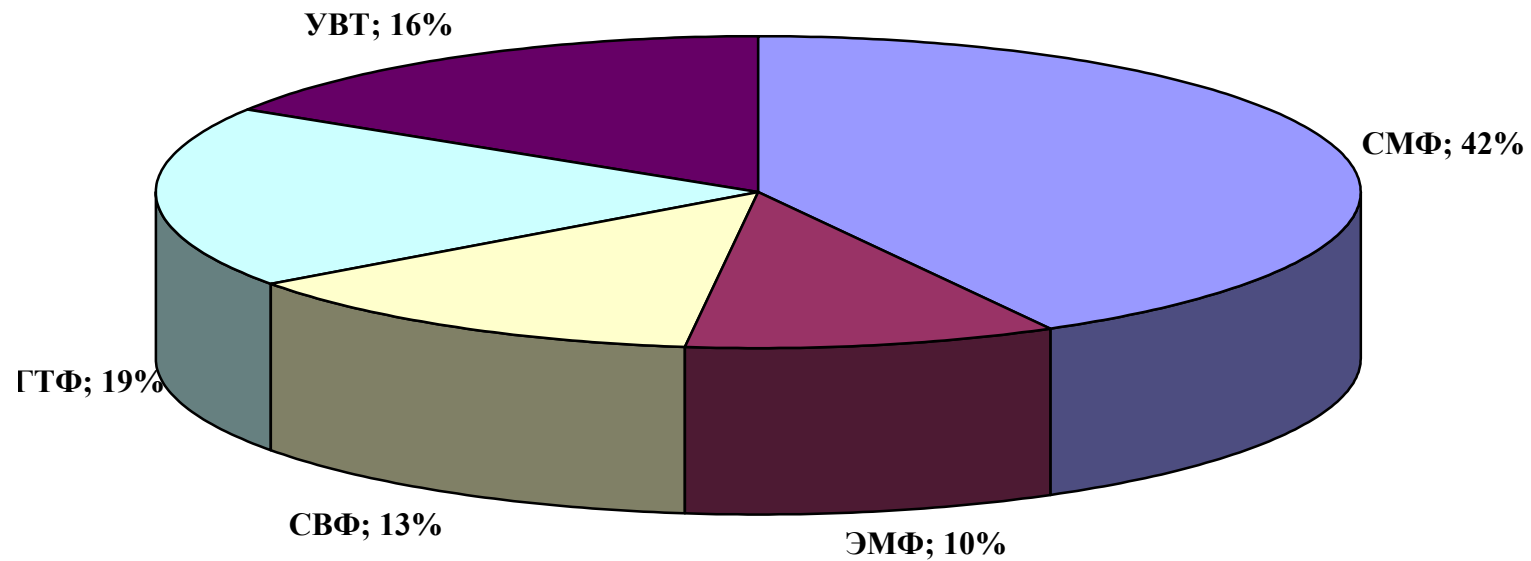
8 Обращение в управление качеством и связями с производством по вопросам трудоустройства и прохождения производственной практики

8% - обращались лично;

68% - были осведомлены об имеющихся вакансиях;

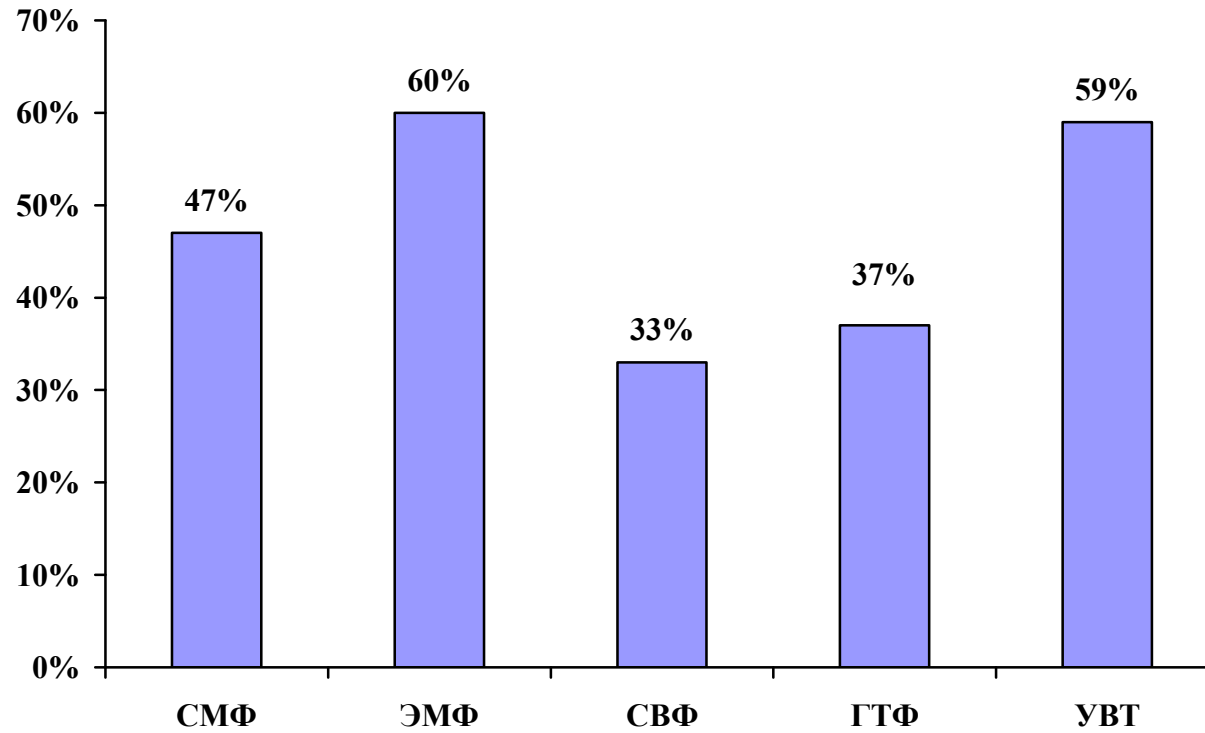
24% - не знали о наличии такого подразделения.

Обращение выпускников в УК и СП по вопросам трудоустройства и прохождения производственной практики



49% опрошенных оставили свои контактные телефоны для дальнейшего информирования о вакансиях.

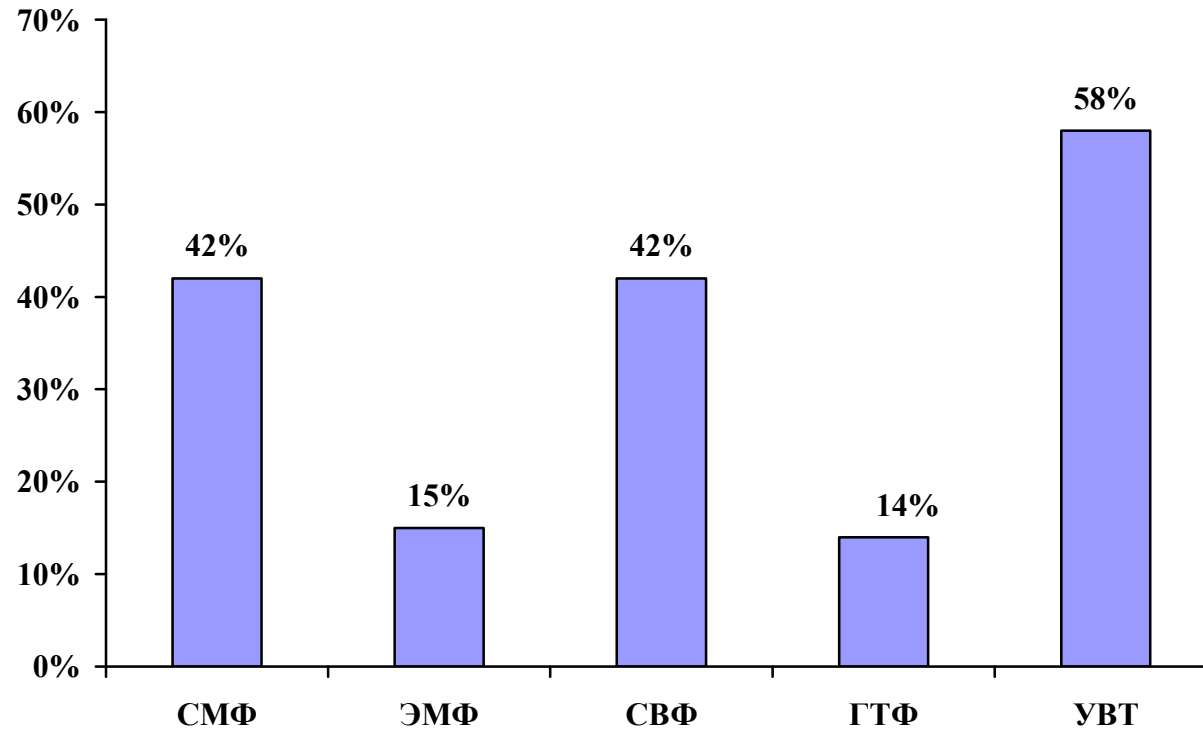
Процент опрошенных выпускников, пожелавших получить информацию о вакансиях на отраслевых предприятиях от УК и СП (по факультетам)



9 Участие выпускающих кафедр в трудоустройстве дипломников

Только 33% участвующих в анкетировании выпускников, поставили в известность о планируемом месте трудоустройства руководителей дипломного проектирования.

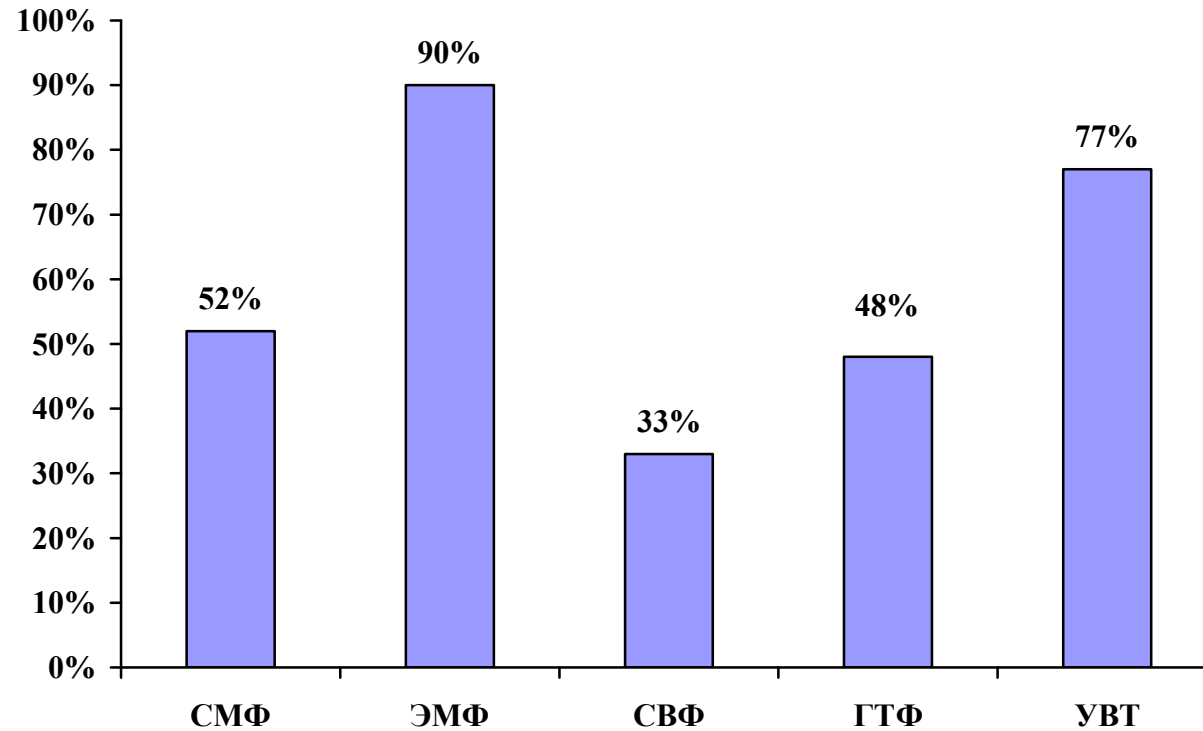
Процент выпускников, сообщивших руководителям дипломного проектирования о месте будущего трудоустройства (по факультетам)



10 Необходимость функционирования службы содействия трудоустройству выпускников в Академии

Таковую необходимость подтвердили 63% опрошенных.

Процент выпускников, подтвердивших необходимость функционирования в академии службы содействия в трудоустройстве



11 Сильные и слабые стороны учебного процесса

С точки зрения выпускников из пройденных дисциплин,

особенно хорошо освоены:

- СМФ – Промышленная экология (кафедра ИЭ), СЭУ (Кафедра ТиСЭУ)
- СВФ – Навигация (кафедра СВ), ОУС (кафедра СВ)
- ЭМФ – Теория электрического привода (Кафедра ЭОиА), Web-дизайн (Кафедра ИС)
- ГТФ – Высшая математика (Кафедра ВМ); Иностранный язык (Кафедра ИЯ)
- УВТ – Высшая математика (кафедра ВМ), Технология и организация перевозок (Кафедра УРФ), Маркетинг (Кафедра ЭиМ)

недостаточно освоены:

- СМФ – Гидравлика (Кафедра ВПГиГЭ), Иностранный язык (Кафедра ИЯ)
- СВФ – Иностранный язык (Кафедра ИЯ)
- ЭМФ – Высшая математика (Кафедра ВМ), Административирование (Кафедра ИС)
- ГТФ – Сопротивление материалов (Кафедра СМиПТМ)
- УВТ – Иностранный язык (Кафедра ИЯ), Сопротивление материалов (Кафедра СМиПТМ)

12 Дополнительное образование

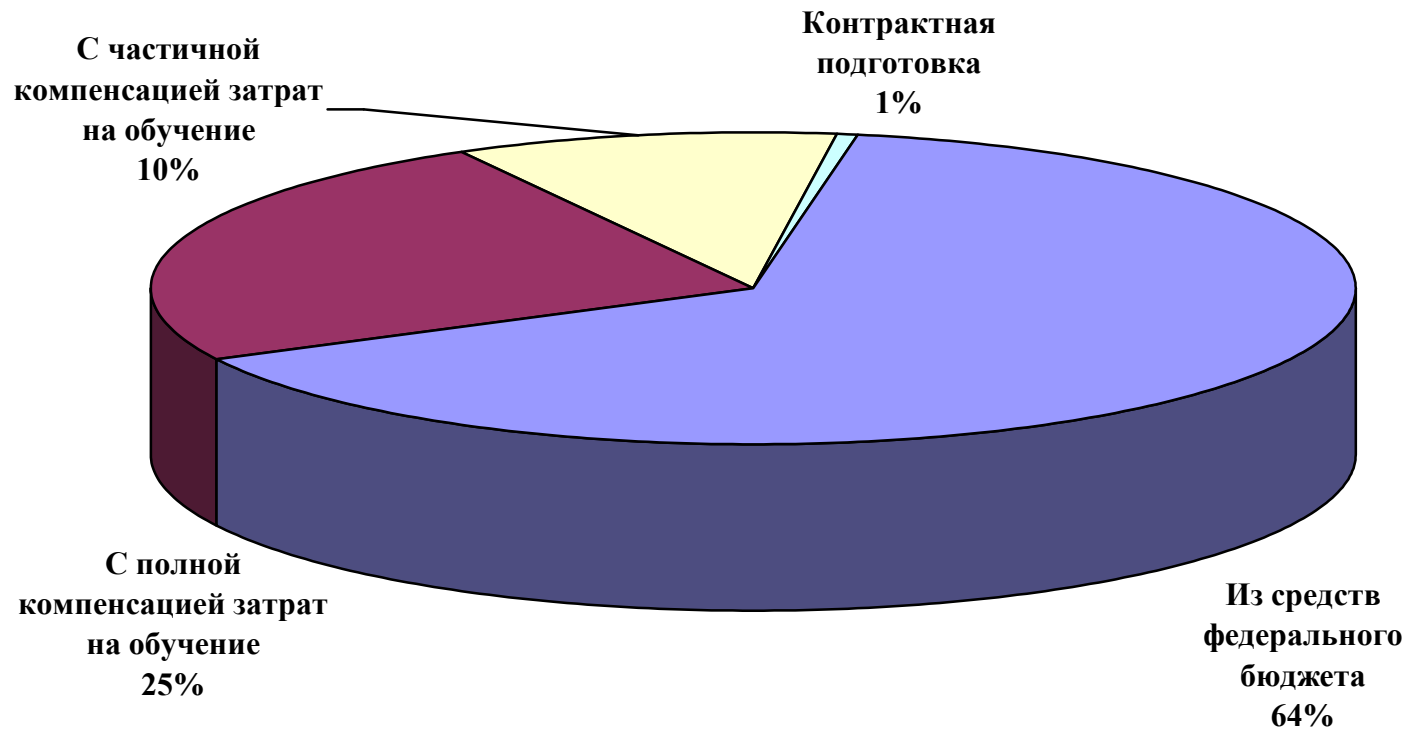
Значительное количество выпускников хотли бы получить дополнительное образование (199 человек - 42% опрошенных):

- СМФ – иностранный язык (технический), 3D-моделирование;
- СВФ – иностранный язык (разговорный), юриспруденция (морское право);
- ЭМФ – 1С; Web-дизайн;
- ГТФ – иностранный язык (технический); 3D-моделирование;
- УВТ – иностранный язык; юриспруденция.

13 Трудоустройство на места производственной и преддипломной практики

Около 20% выпускников планируют трудоустройство на места прохождения производственной практики.

14 Соотношение форм оплаты за обучение среди выпускников, принявших участие в анкетировании



15 Правильность выбора специальности подтвердили 92% опрошенных выпускников.

16 Процент выпускников, сделавших правильный выбор учебного заведения составил 93%.

Проректор по учебной работе

В.А. Седых

Начальник УКиСП

Ю.И. Ришко

Начальник ОМ

В.В. Коновалов