

**ФЕДЕРАЛЬНОЕ ГОСУДАРСТВЕННОЕ БЮДЖЕТНОЕ  
ОБРАЗОВАТЕЛЬНОЕ УЧРЕЖДЕНИЕ ВЫСШЕГО ОБРАЗОВАНИЯ  
«СИБИРСКИЙ ГОСУДАРСТВЕННЫЙ УНИВЕРСИТЕТ ВОДНОГО ТРАНСПОРТА»  
(ФГБОУ ВО «СГУВТ»)**

**П Р И К А З**

«10» июня 2022 г.

№ 260 /общ.

Новосибирск

О распределении полномочий и процессной модели SMK

В связи с изменением организационной структуры Университета ([http://smk.ssuwt.ru/\\_media/security/stp/os01062022.pdf](http://smk.ssuwt.ru/_media/security/stp/os01062022.pdf)), во изменение приказа № 444/общ. от 26 декабря 2018 г., с целью распределения полномочий и ответственности по видам деятельности и процессам системы менеджмента качества Университета **П р и к а з ы в а ю** :

1. Утвердить модель системы менеджмента качества (СМК) ФГБОУ ВО «СГУВТ» (Приложение 1).

2. Утвердить матрицу ответственности по видам деятельности и процессам Университета (Приложение 2).

3. Начальнику Управления по работе с персоналом (Дмитрушиной Н.Ю.) в срок до 01.07.2022 г., обеспечить (в случае необходимости) корректировку должностных инструкций сотрудников, указанных в матрице ответственности (Приложение 2):

**в качестве руководителей (Р)** вида деятельности, процесса или процедуры – указав в разделе «должностные обязанности» пункты, направленные на планирование, определение критериев и методов оценки, определение целевых показателей развития соответствующего вида деятельности, процесса или процедуры, а также ответственность за мониторинг и оценку данного вида деятельности, процесса или процедуры и его результативность;

**в качестве организаторов (О)** процесса, подпроцесса или процедуры – указав в разделе «должностные обязанности» пункты, направленные на организацию процесса и/или соответствующего его этапа в виде конкретных мероприятий (например – «планирует воспитательную работу факультета, или – организует промежуточную аттестацию» и т.п.);

**в качестве исполнителей (В)** процесса, подпроцесса или процедуры – указав в разделе «должностные обязанности» пункты, направленные на выполнение конкретных мероприятий (например – «выполняет промежуточную аттестацию, принимает экзамены и зачеты, контролирует текущую посещаемость студентов» и т.п.)

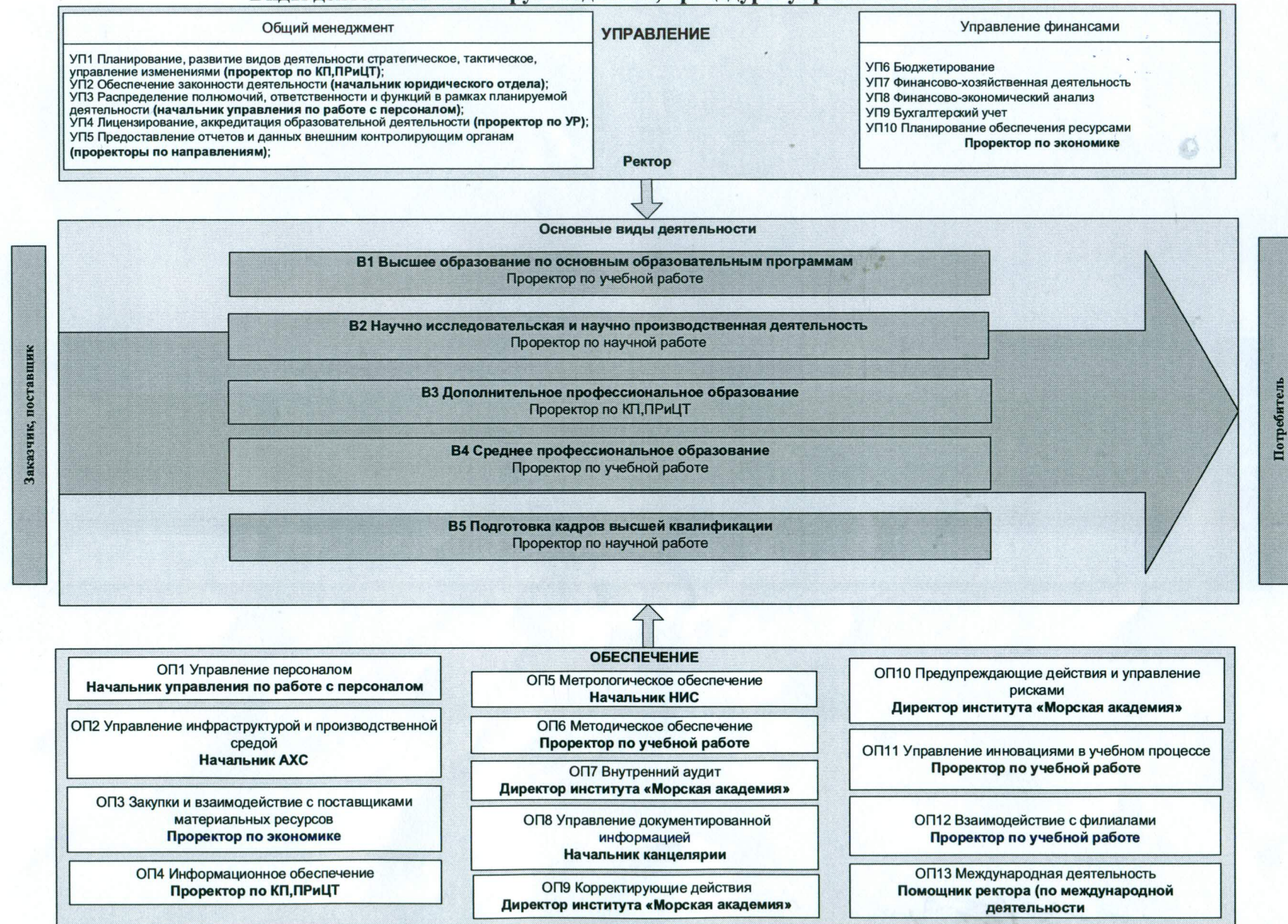
4. Контроль за исполнением приказа возложить на директора института «Морская академия» (Мочалина К.С.).

Ректор



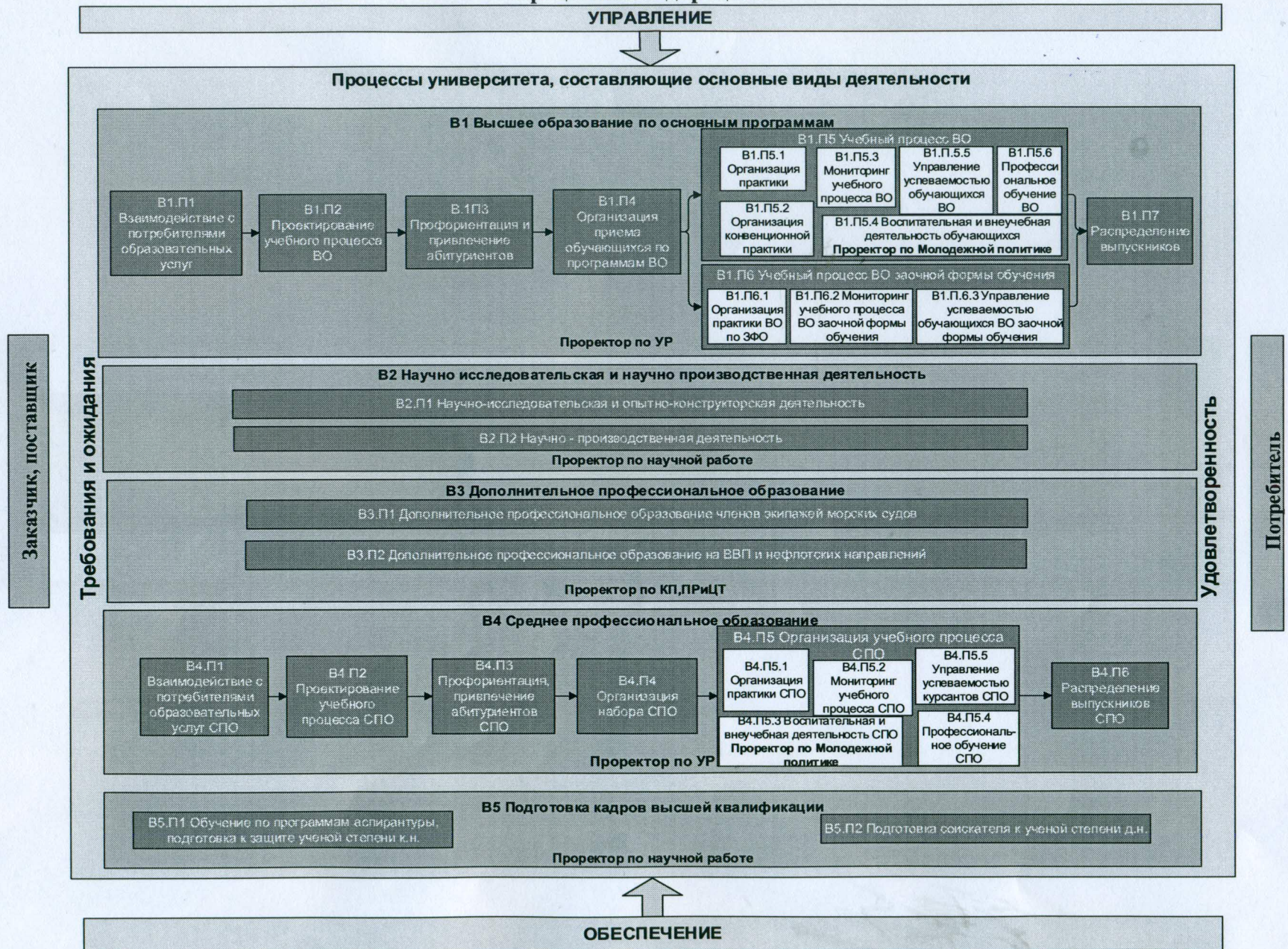
Т.И. Зайко

**Модель СМК ФГБОУ ВО «СГУВТ»**  
**Виды деятельности и их руководители, процедуры управления и обеспечения**



Основные виды деятельности Университета, их обеспечение и управление (Пример обозначений: V1 – 1-й вид деятельности; УП2 – 2-я управляющая процедура; ОП1 – 1-я обеспечивающая процедура)

**Модель СМК ФГБОУ ВО «СГУВТ»**  
**Процессы и подпроцессы**



Пример обозначений: V1.П1 – 1-й процесс, 1-го вида деятельности; V1.П5.1 – 1-й подпроцесс, 5-го процесса, 1-го вида деятельности





В3.П1 Дополнительное профессиональное образование членов экипажей морских судов	Проектор по VP		Проектор по NP		Проектор по КП, ПРИЦТ		Проектор по экономике		Проектор по молодежной политике	Помощник ректора	Помощник ректора (по международной деятельности)	Деканаты факультетов	Институт «Морская академия»	Отдел приема обучающихся	Отдел ВПЦП	Отдел практики	Центр информационных технологий	Центр дополнительного профессионального образования	Учебно-методический управление	Кафедры (общеобразовательные)	Кафедры (выпускные не конвенционные)	Новосибирское командное речное училище (НКРУ)	Кафедры (выпускные конвенционные)	Управление по социальной и воспитательной работе	Отдел закупок	Управление по работе с персоналом	Библиотека	Издательство	Административно-хозяйственная служба	Факультет ПКВК (аспирантура)	Научно-исследовательская служба	Планово-экономический отдел	Бухгалтерия
В3.П2 Дополнительное профессиональное образование на ВВП и нефлотских направлений					Р		Проектор по экономике						О					О,В		Кафедры (выпускные конвенционные)	Кафедры (выпускные не конвенционные)	Новосибирское командное речное училище (НКРУ)	Кафедры (выпускные конвенционные)	Управление по социальной и воспитательной работе	Отдел закупок	Управление по работе с персоналом	Библиотека	Издательство	Административно-хозяйственная служба	Факультет ПКВК (аспирантура)	Научно-исследовательская служба	Планово-экономический отдел	Бухгалтерия
В4.П1 Взаимодействие с потребителями образовательных услуг СПО	Р							Проектор по экономике							О,В				О, В	Кафедры (выпускные конвенционные)	Кафедры (выпускные не конвенционные)	Новосибирское командное речное училище (НКРУ)	Кафедры (выпускные конвенционные)	Управление по социальной и воспитательной работе	Отдел закупок	Управление по работе с персоналом	Библиотека	Издательство	Административно-хозяйственная служба	Факультет ПКВК (аспирантура)	Научно-исследовательская служба	Планово-экономический отдел	Бухгалтерия
В4.П2 Проектирование и планирование учебного процесса СПО	Р														О,В			О,В		Кафедры (выпускные конвенционные)	Кафедры (выпускные не конвенционные)	Новосибирское командное речное училище (НКРУ)	Кафедры (выпускные конвенционные)	Управление по социальной и воспитательной работе	Отдел закупок	Управление по работе с персоналом	Библиотека	Издательство	Административно-хозяйственная служба	Факультет ПКВК (аспирантура)	Научно-исследовательская служба	Планово-экономический отдел	Бухгалтерия
В4.П3 Профориентация, привлечение абитуриентов СПО	Р														О,В					Кафедры (выпускные конвенционные)	Кафедры (выпускные не конвенционные)	Новосибирское командное речное училище (НКРУ)	Кафедры (выпускные конвенционные)	Управление по социальной и воспитательной работе	Отдел закупок	Управление по работе с персоналом	Библиотека	Издательство	Административно-хозяйственная служба	Факультет ПКВК (аспирантура)	Научно-исследовательская служба	Планово-экономический отдел	Бухгалтерия
В4.П4 Организация набора абитуриентов СПО	Р												О,В							Кафедры (выпускные конвенционные)	Кафедры (выпускные не конвенционные)	Новосибирское командное речное училище (НКРУ)	Кафедры (выпускные конвенционные)	Управление по социальной и воспитательной работе	Отдел закупок	Управление по работе с персоналом	Библиотека	Издательство	Административно-хозяйственная служба	Факультет ПКВК (аспирантура)	Научно-исследовательская служба	Планово-экономический отдел	Бухгалтерия
В4.П5 Организация учебного процесса СПО	Р																	О		Кафедры (выпускные конвенционные)	Кафедры (выпускные не конвенционные)	Новосибирское командное речное училище (НКРУ)	Кафедры (выпускные конвенционные)	Управление по социальной и воспитательной работе	Отдел закупок	Управление по работе с персоналом	Библиотека	Издательство	Административно-хозяйственная служба	Факультет ПКВК (аспирантура)	Научно-исследовательская служба	Планово-экономический отдел	Бухгалтерия
В4.П5.1 Организация практики СПО	Р																	О		Кафедры (выпускные конвенционные)	Кафедры (выпускные не конвенционные)	Новосибирское командное речное училище (НКРУ)	Кафедры (выпускные конвенционные)	Управление по социальной и воспитательной работе	Отдел закупок	Управление по работе с персоналом	Библиотека	Издательство	Административно-хозяйственная служба	Факультет ПКВК (аспирантура)	Научно-исследовательская служба	Планово-экономический отдел	Бухгалтерия









	Профектор по УР	Р		
	Профектор по НР			
	Профектор по КП, ПРИЦ			
	Профектор по экономике			
	Профектор по молодежной политике	О,В		
	Помощник ректора			
	Помощник ректора (по международной деятельности)		Р, О	В
	Деканаты факультетов			В
	Институт «Морская академия»	О,В		
	Отдел приема обучающихся			
	Отдел ВПИ			
	Отдел практики			
	Центр инновационных технологий			
	Центр дополнительного образования			
	Учебно-методический управление	О,В	В	
	Кафедры (общеобразовательные)	В		
	Кафедры (выпускные не конвенционные)	В		
	Новосибирское командное речное училище (НКРУ)			В
	Кафедры (выпускные конвенционные)	В		
	Управление по социальной и воспитательной работе	О,В		
	Отдел закупок	О, В		
	Управление по работе с персоналом	О, В		
	Библиотека	В		
	Издательство			
	Административно-хозяйственная служба			
	Факультет ПКВК (аспирантура)			В
	Научно-исследовательская служба			
	Планово-экономический отдел	О, В		
	Бухгалтерия	В		
ОП12 Взаимодействие с филиалами				
ОП13 Международная деятельность				